



—
**COMPREHENSIVE
BROCHURE**

综合样本





阿莫斯阀门集团成立于1968年，总部设在美国亚利桑那州埃洛伊市。是一家在全球范围内具有广泛影响力的流体控制产品和阀门解决方案的领导品牌，与ENR国际工程TOP225强中的大部分企业建立了广泛和富有成效的合作，成为它们在流体控制及阀门领域的核心供应商。

产品种类多样

阿莫斯目前拥有超过数百种阀门及控制组件产品。自主研发各类阀门，控制和调节组件。除此之外，阿莫斯还可以为客户提供个性化系统解决方案，例如生物制药行业中定制的多通道隔膜阀产品。

分支机构遍布世界各大洲

阿莫斯在世界各地超过60个国家和地区拥有雇员，超过100个国家和地区建立了销售和服务网络，着眼于全球战略与持续增长，阿莫斯日益重视在中国、南亚、东欧以及南美洲等新兴市场的发展布局并不断扩大在新兴市场的投资。服务于阿莫斯集团在中国市场的整体战略。为了更好的服务中国的客户，阿莫斯中国在天津、无锡和西安建有面向不同产品线的生产基地，满足日益增长的客户需求。

创新研发 合作共赢

秉承阿莫斯集团一直以来的创新驱动发展的商业理念，阿莫斯中国与众多的国内知名大学建立了创新研发合作，基于这些卓有成效的研发合作，使得阿莫斯的产品更贴近中国工程师的使用习惯。阿莫斯中国各业务组合将一如继往的加强与国内各知名大学的创新合作，获得更多的中国智慧，助力阿莫斯中国的发展。



客户选择阿莫斯品牌取决于以下关键因素



卓越品质



客户优先



诚信第一



基于信任

目 录



系列	规格	页码
堰式 隔膜阀	1/2"-8"(DN15-DN200) ANSI CLASS 150LB	04
卫生级 隔膜阀	3/4"-2"(DN20-DN50) ANSI CLASS 150LB	04
衬胶蝶阀	2"-20"/2"-60"(DN50-DN500) (DN50-DN1500)ANSI CLASS 150LB	05
衬氟蝶阀	2"-20"(DN50-DN500) ANSI CLASS 150LB	05
双偏心 高性能蝶阀	2"-24"(DN50-DN600) ANSI CLASS 150/300/600LB	06
V型 球阀	1/2"-8"(DN15-DN200) ANSI CLASS 150/300LB	07
固定 球阀	6"-24"(DN150-DN600) ANSI CLASS 150/300/600/900LB	07
一片式 球阀	1/2"-6"(DN15-DN150) ANSI CLASS 150/300LB	08
二片式 球阀	1/2"-8"(DN15-DN200) ANSI CLASS 150/300/600LB	08
三片式 球阀	1/2"-4"(DN15-DN100) ANSI CLASS 150/300/600LB	08
控制阀	3/4"-16"(DN20-DN400) ANSI CLASS 150/300/600/900LB	09
止回阀	2"-24"(DN50-DN600) ANSI CLASS 150-300LB	09
刀闸阀	2"-24"(DN50-DN600) ANSI CLASS 150LB	09
塑料蝶阀	2"-12"(DN50-DN300) ANSI CLASS 150LB	10
塑料隔膜阀	1/2"-8"(DN15-DN200) ANSI CLASS 150LB	10
塑料球阀	1/2"-4"(DN15-DN100) ANSI CLASS 150LB	10
塑料止回阀	1/2"-6"(DN15-DN150) ANSI CLASS 150LB	10
安装附件		11

Series Dia81 直通式隔膜阀

连接方式：法兰式
公称通径：1/2"-8"(DN 15-DN 200)
工作温度：-40°C~+180°C
法兰等级：PN 10、CLASS 150LB
阀体及衬里：铸铁衬PP、铸铁衬天然胶、铸铁衬硬橡胶、碳钢衬PTFE等
膜片：NBR、EPDM、PTFE+EPDM
应用领域：电力、化工石化、钢铁冶金、食品、印染、水处理、造纸等



Series Dia82 堰式隔膜阀

连接方式：法兰式
公称通径：1/2"-8"(DN 15-DN 200)
工作温度：-40°C~+180°C
法兰等级：PN 10、CLASS 150LB
阀体及衬里：铸铁衬PP、铸铁衬天然胶、铸铁衬硬橡胶、碳钢衬PTFE等
膜片：NBR、EPDM、PTFE+EPDM
应用领域：电力、化工石化、钢铁冶金、食品、印染水处理、造纸等



Series Dia84 卫生级隔膜阀

连接方式：快装、焊接、法兰
公称通径：3/4"-2"(DN 20-DN 50)
工作温度：-40°C~+180°C
法兰等级：PN 10、CLASS 150LB
阀体及衬里：不锈钢、不锈钢衬PTFE
膜片：NBR、EPDM、PTFE
应用领域：食品、生物制药等



Series BT41/42 衬胶蝶阀

连接方式: 对夹式、支耳式
公称通径: 2"-20" (DN 50-DN 500)
工作温度: -40°C~+204°C
法兰等级: PN 10、PN 16、PN 25、CLASS 150LB
阀体: 球墨铸铁、碳钢、不锈钢
阀板: 球铁覆尼龙、不锈钢、双相不锈钢
阀杆: 不锈钢
阀座: NBR、EPDM
驱动形式: 气动、电动、手动
应用领域: 海水淡化、船舶、食品、水处理和污水处理技术、
商业建筑、消防水



Series BT43/44 衬氟蝶阀

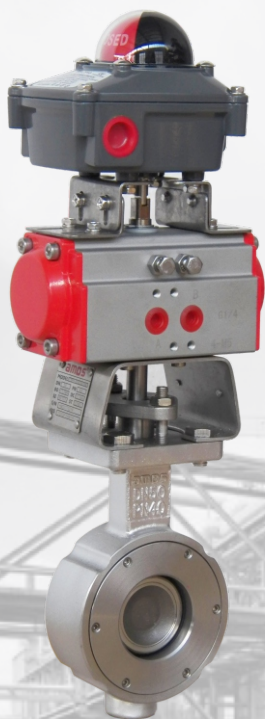
连接方式: 对夹式、支耳式
公称通径: 2"-20" (DN 50-DN 500)
工作温度: -18°C~+200°C
压力等级: PN 10、PN 16、CLASS 150LB
阀体: 球墨铸铁、碳钢、不锈钢
阀板: 球铁覆PTFE、碳钢覆PTFE
阀杆: 不锈钢
阀座: PTFE
驱动形式: 气动、电动、手动
应用领域: 高腐蚀性介质、有毒介质



Series BT45/46 法兰式衬胶蝶阀

连接方式: U型法兰 (MAX)、双法兰
公称通径: 2"-60" (DN 50-DN 1500)
工作温度: -29°C~+121°C
法兰等级: PN 6、PN 10、CLASS 150LB
阀体: 球墨铸铁、碳钢、不锈钢
阀板: 球铁覆尼龙、不锈钢、双相不锈钢
阀杆: 不锈钢、双相不锈钢
阀座: NBR、EPDM
驱动形式: 气动、电动、手动
应用领域: 脱硫、海水淡化、采矿





双偏心高性能蝶阀

Series VT81/83蝶阀

双向承压，无气泡泄露
可更换阀座和密封环
操作力矩小

连接方式：对夹式、法兰式

公称通径：2"-24" (DN 50-DN 600)

工作温度：-20°C~+260°C

法兰等级：PN 10、PN 16、PN 40、PN 64、PN 100、CLASS 150/300/600LB

阀体：碳钢、不锈钢、双相不锈钢、哈氏合金、镍铝青铜、蒙乃尔合金

阀板：不锈钢、哈氏合金、蒙乃尔合金、镍铝青铜、双相不锈钢

阀杆：不锈钢 (17-4PH)

阀座：PTFE、RPTFE

驱动形式：气动、电动、手动

应用领域：海水淡化、石油化工、船舶、加热和制冷、真空工况、蒸汽工况、污水氯化氢——气体或液体制冷工况、苛性钠工况、加热通风以及空调工况、氧气工况、酸气工况、密闭工况



Series FS54 V型球阀

连接方式: 法兰

公称通径: 1/2"-8"(DN 15-DN 200)

工作温度: -20°C~+250°C

法兰等级: PN 16、PN 25、PN 40、CLASS 150/300LB

阀体: 碳钢、不锈钢、碳钢衬陶瓷

球体: 不锈钢、陶瓷

阀杆: 不锈钢、哈氏合金

阀座: PTFE、陶瓷

驱动方式: 手动、气动、电动

应用领域: 电力、煤化工、矿业等



Series FT51 三片式固定球阀

连接方式: 法兰

公称通径: 2"-24"(DN 50-DN 600)

工作温度: -46°C~+250°C

法兰等级: PN 16、PN 25、PN 40、PN 64、PN 100、
CLASS 150/300/600/900LB

阀体: 碳钢、不锈钢

球体: 不锈钢

阀杆: 不锈钢

阀座: PTFE、RPTFE、PEEK

应用领域: 化工、石油、储存、运输



Series FT50 固定球阀

连接方式: 法兰

公称通径: 6"-24"(DN150-DN600)

工作温度: -46°C~+250°C

法兰等级: PN 16、PN 25、PN 40、PN 64、PN 100、PN 150
CLASS 150/300/600/900LB

阀体: 碳钢、不锈钢

球体: 不锈钢

阀杆: 不锈钢

阀座: PTFE、RPTFE、PEEK

应用领域: 化工、石油、燃气、电力等

Series FS51 一片式高平台薄型/对夹球阀

泄漏等级：零泄漏
 连接方式：薄型、对夹式
 公称通径：1/2"-6" (DN 15-DN 150)
 工作温度：-20°C~+300°C
 法兰等级：PN 16、PN 25、PN 40、CLASS 150/300LB
 阀体：碳钢、不锈钢、镍铝青铜、哈氏合金
 球体：碳钢、不锈钢、哈氏合金、蒙乃尔合金
 阀杆：不锈钢
 阀座：PPL、TFM、PEEK、PTFE、RPTFE
 应用领域：石油天然气、油罐、化工、燃料



Series FS52 二片式高平台球阀

泄漏等级：零泄漏
 连接方式：法兰式、螺纹式
 公称通径：1/2"-8" (DN 15-DN 200)
 工作温度：-20°C~+300°C
 法兰等级：PN 16、PN 25、PN 40、PN 100、CLASS 150/300/600LB
 阀体：碳钢、不锈钢、镍铝青铜、哈氏合金、钛合金
 球体：碳钢、不锈钢、哈氏合金、蒙乃尔合金、钛合金
 阀杆：不锈钢
 阀座：PPL、TFM、PEEK、PTFE、RPTFE
 应用领域：石油天然气、化工、食品、医药、钢铁、水处理



Series FS53 三片式高平台球阀

泄漏等级：零泄漏
 连接方式：对焊、承插焊、螺纹、卡箍
 公称通径：1/2"-4" (DN 15-DN 100)
 工作温度：-20°C~+300°C
 法兰等级：PN 16、PN 25、PN 40、PN 100、CLASS 150/300/600LB
 阀体：碳钢、不锈钢、镍铝青铜、哈氏合金、钛合金
 球体：碳钢、不锈钢、哈氏合金、蒙乃尔合金、钛合金
 阀杆：不锈钢
 阀座：PPL、TFM、PEEK、PTFE、RPTFE
 应用领域：石油天然气、化工、腐蚀性液体、水处理、有机溶剂、钢铁、有色冶金





Series CA91/CA92 控制阀

单座笼式控制阀CA91/双座笼式控制阀CA92

密封形式: 金属密封/金属密封+软密封

密封等级: V级

公称通径: 3/4"-16" (DN 20-DN 400)

工作温度: -40°C~+610°C

法兰等级: PN 16、PN 40、PN 64、PN 100、CLASS 150/300/600/900LB

阀体: 碳钢、不锈钢、哈氏合金

内件: 不锈钢、哈氏合金

应用领域: 电力、化工、食品、制药、生物发酵等

止回阀



Series CY61X 旋启式止回阀

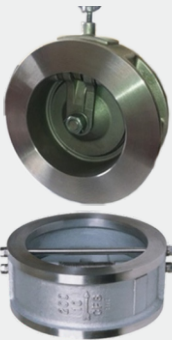
- 通道成流线形，流动阻力小，适用于低流速和流动不常变化的大口径场合
- 该系列止回阀分单瓣式、双瓣式和多瓣式三种
- 介质停止流动或倒流时，减弱对阀瓣的冲击

Series CY62X系列升降式止回阀

- 内含导向套筒，阀瓣可在导向套筒内自由升降
- 经过特殊的表面硬化处理与合理的间隙，有效的防止了阀瓣与导向套筒，可能存在的卡涩、生锈、腐蚀等状况
- 直通式升降止回阀介质进出口通道方向与阀座通道方向垂直
- 立式升降式止回阀，介质进出口通道方向与阀座通道方向相同，流动阻力较直通式小

Series CY63X系列蝶式止回阀

- 结构简单，体积小，重量轻，安装方便，动作灵敏
 - 正向流动阻力小，逆流时蝶板迅速关闭，可有效的降低水锤压力
- 材质
- 阀体: 碳钢、不锈钢
 - 阀板: 不锈钢
 - 阀座: PTFE、不锈钢



Series SZ7X 刀闸阀

Series SZ7X刀闸阀采用上密封填料函自密封设计，无卡阻，操作方便，开启灵活可靠，经久耐用；阀板装配维修简单密封结构合理，密封圈更换方便实用。该系列阀门一般用于纸浆、煤灰、化工原料、污水、食品等介质的流通启闭。

压力范围: 一般1.6MPa以内使用，高温也可以用特殊材质代替使用。

尺寸范围: 2"-24"(DN 50-DN 600)

阀体: 碳钢、不锈钢

阀板: 碳钢、不锈钢

阀杆: 不锈钢

阀座: PTFE、不锈钢





Series BT40 塑料蝶阀

连接方式: 对夹式
公称通径: 2"-12"(DN 50-DN 300)
工作温度: 0°C~60°C
法兰等级: PN10
阀体: UPVC、PPH、PP
阀板: UPVC、PPH、PP
阀杆: 不锈钢
阀座: NBR、EPDM
应用领域: 食品、化工、水处理等



Series Dia83 工程塑料隔膜阀

连接方式: 法兰、承插、由令
公称通径: 1/2"-8"(DN 15-DN 200)
工作温度: -40°C~+180°C
法兰等级: PN10、CLASS 150LB
阀体及衬里: PVDF、UPVC、PPH
膜片: NBR、EPDM、FPM、FKM
阀杆: 不锈钢
应用领域: 生物制药、食品、化工等



Series FS55 塑料球阀

连接方式: 双由令、法兰双由令
公称通径: 1/2"-4"(DN 15-DN 100)
工作温度: UPVC: 0~55°C, CPVC&PPH: 0~95°C
法兰等级: PN 10
阀体: UPVC、CPVC、PPH
阀座: UPVC、CPVC、PPH
球体: UPVC、CPVC、PPH
阀杆: UPVC、CPVC、PPH
驱动方式: 手动、气动、电动
应用领域: 农药厂加工、水处理、化工、
农业、原药制作过程



Series CY64X 塑料止回阀

连接方式: 单由令、双由令、翻板式
公称通径: 1/2"-3"(DN 15-DN 80)(单由令)
1/2"-2"(DN 15-DN 50)(双由令)
4"-6"(DN100-DN150)(翻板式)
工作温度: UPVC: 0~55°C, CPVC&PPH: 0~95°C
法兰等级: PN 10
密封垫: EPDM、VITON
阀座: UPVC、CPVC、PPH
球: UPVC、CPVC、PPH
阀瓣(翻板式): UPVC、CPVC、PPH
应用领域: 化工、废水污水处理、电厂建设、PCB生产线、
重酸碱行业、净水处理工程等多种行业

Series AS 气动执行机构

内部结构: 齿轮齿条式

适用温度: $-20^{\circ}\text{C}\sim+150^{\circ}\text{C}$

本体材质: 缸体材质为阳极氧化铝合金ASTM6063, 使用寿命长

活塞和端盖采用压铸铝合金, 强度高, 重量轻

设计特点: 表面均选用高质量的轴承, 低摩擦, 无噪音

安装接口满足NAMUR标准, 可方便安装并输出所有附件

外部安装两个独立的行程调节机构, 方便进行 $\pm 5^{\circ}$ 全开/全关位置的调整



Series AMG 电动执行机构

供电电源: AC110V/220V/380V

适用温度: $-25^{\circ}\text{C}\sim+60^{\circ}\text{C}$

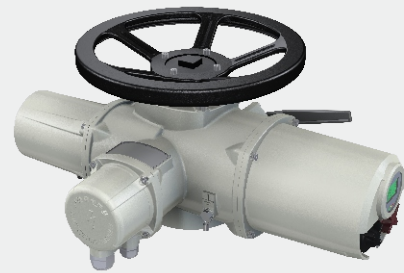
运动方式: 多回转、部分回转、直行程系列

控制方式: 机械型、开关型、调节型、总线型

设计特点: 智能非侵入式设计

高效、可靠的机械性能

电机过热保护及过力矩保护, 可保证执行机构正常运行



Series AMS 阀位指示器

本体材质: 压铸铝合金、不锈钢

防护等级: IP68

开关类型: 机械式开关、接近式开关

单刀双掷 (SPDT)、双刀双掷 (DPDT)

设计特点: NAMUR标准, 安装方便

双密封圈IP68设计, 保证密封

表面环氧聚酯涂层, 具有良好的耐腐蚀性



AMOS 中国区营销网络

阿莫斯 香港办事处

香港中环夏慤道12号美国银行中心大厦25楼2508A室

Tel: +852-39216080

Fax: +852-39216081

E-mail: sales-hk@amosvalve.com

www.amosvalve.com.cn

阿莫斯 北京办事处

北京市朝阳区西大望路63号院

Tel: 152 3117 7657

Fax: 010-51359955

E-mail: sales-bj@amosvalve.com

www.amosvalve.com.cn

阿莫斯 西安办事处

西安市高新区西太路526号信息产业园

Tel: 133 8922 4504

Fax: 029-81162189

E-mail: amosvt@126.com

www.amosvalve.com.cn

阿莫斯 上海办事处

上海市黄浦区广西北路255弄1-3号

Tel: 131 6273 8278

Fax: 021-53086665

E-mail: sales-sh@amosvalve.com

www.amosvalve.com.cn

阿莫斯 重庆办事处

重庆市北部新区金童路47号

Tel: 186 2316 7399

Fax: 023-86911101

E-mail: sales-cq@amosvalve.com

www.amosvalve.com.cn

阿莫斯 广州办事处

广州市天河区珠江新城临江大道399号

Tel: 185 8869 8509

Fax: 020-38822452

E-mail: sales-gz@amosvalve.com

www.amosvalve.com.cn

