



产品特点

小体积大流量真空阀
搭配小流量破真空阀
可选真空源集中进气及独立进气互不串气
破真空流量可调节
气管接头类型丰富

5 真空响应时间
ms

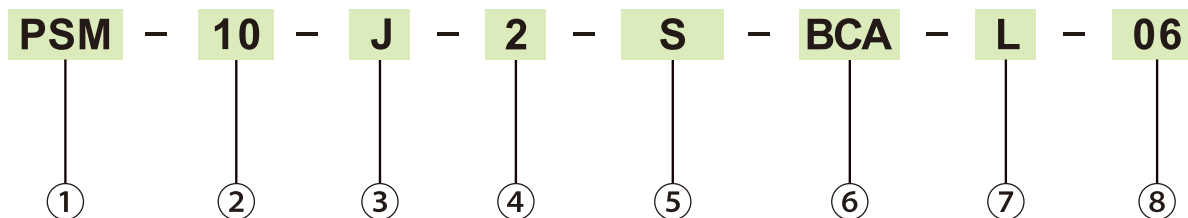
6-8 高真空中流量
L/min

10 60KPA高真空
到达时间
ms

12 支持联汇流板
集装
联



型号标注方法



① 真空泵系列

代码	系列
PSM	PSM系列真空泵系统

② 产品宽度

代码	产品宽度
10	10mm

③ 进气方式

代码	正负压进气方式
A	单独进出气
J	集中进气

④ 集装数量

代码	集装数量
01	1联
02	2联
03	3联
04	4联
05	5联
06	6联
07	7联
08	8联
09	9联
10	10联
11	11联
12	12联

⑤ 数显压力表及输出方式

代码	数显压力表位置	数显压力表输出方式
NS	不带数显表	/
S	常规数显表	NPN输出+1-5V模拟输出
SV	台湾高配数显表	NPN输出+1-5V模拟输出
SVP	台湾高配数显表	PNP输出+1-5V模拟输出

⑥ 切换频率

代码	切换周期时长
HF	快速吸破
BCA	真空保持(长时间吸附)

⑦ 真空接管类型

代码	接管类型
L	L型气管接头
P	直通式气管接头

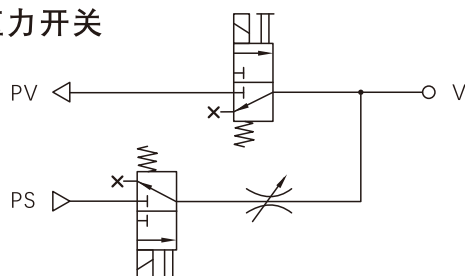
⑧ 接适配吸盘管径

代码	接吸盘直通管径
04	Φ4MM
06	Φ6MM

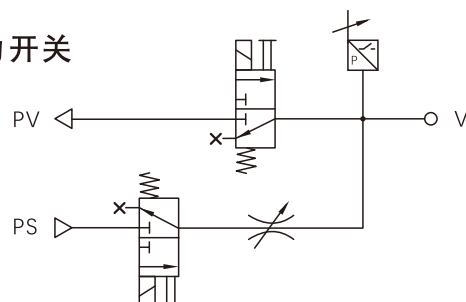


气路原理图

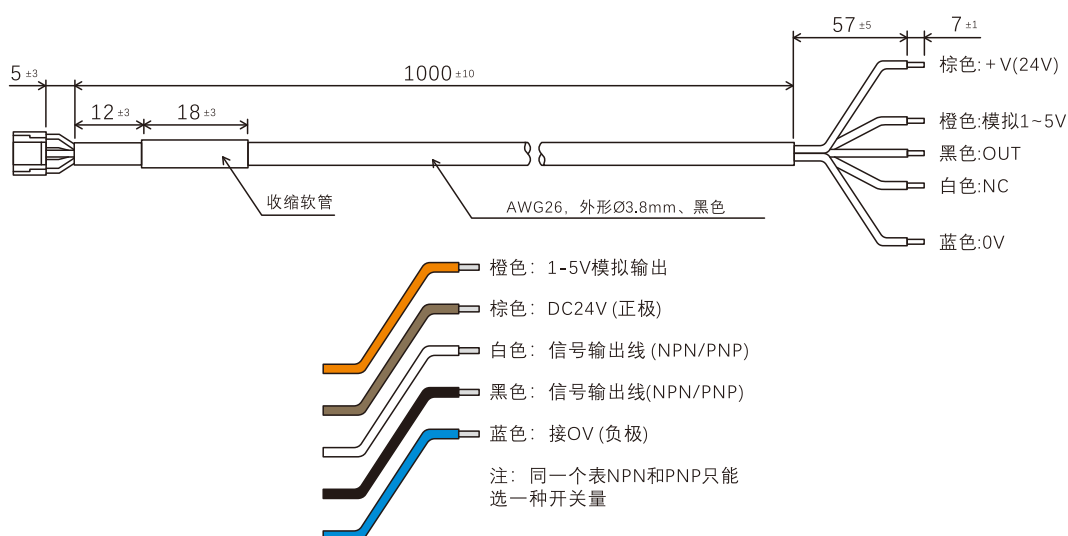
■ 不带压力开关



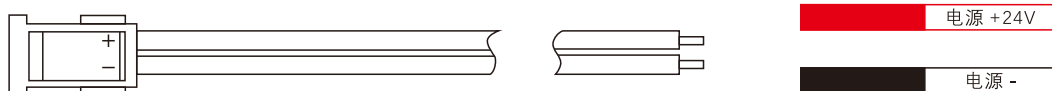
■ 带压力开关



数显压力开关接线图示



电磁阀接线图示



■ PSM系列参数

使用温度	℃	0-50
供气压力	MPa	0-0.7
真空供气压力	L/MIN	0-101
真空流量	L/MIN	8-10
真空破坏流量	L/MIN	5-10
真空到达时间	MS	10-10.5
真空破坏时间	MS	6-10

■ 破真空电磁阀参数

电磁阀	真空供给阀、真空破坏阀
操作方式	直接操作
阀门结构	直动式
额定电压	DC24V
限制电路	电涌吸收器
答应时间	4MS 答应时间
功耗	1.2W
手动操作	按钮结构
操作指示	当线圈通电时, 绿色指示灯亮起
接线方式	红色: DC24V;黑色: COM

■ 真空电磁阀参数

电磁阀	真空供给阀、真空破坏阀
操作方式	直接操作
阀门结构	直动式
额定电压	DC24V
限制电路	电涌吸收器
答应时间	4MS
功耗	2.2W
手动操作	按钮结构
操作指示	当线圈通电时, 绿色指示灯亮起

真空电磁阀

数显压力开关

接负压(气源)

外接真空过滤器

接正压(破真空)

数显压力开关

接负压(气源)

破真空流量调节

接正压(破真空)

真空电磁阀

数显压力开关

接负压(气源)

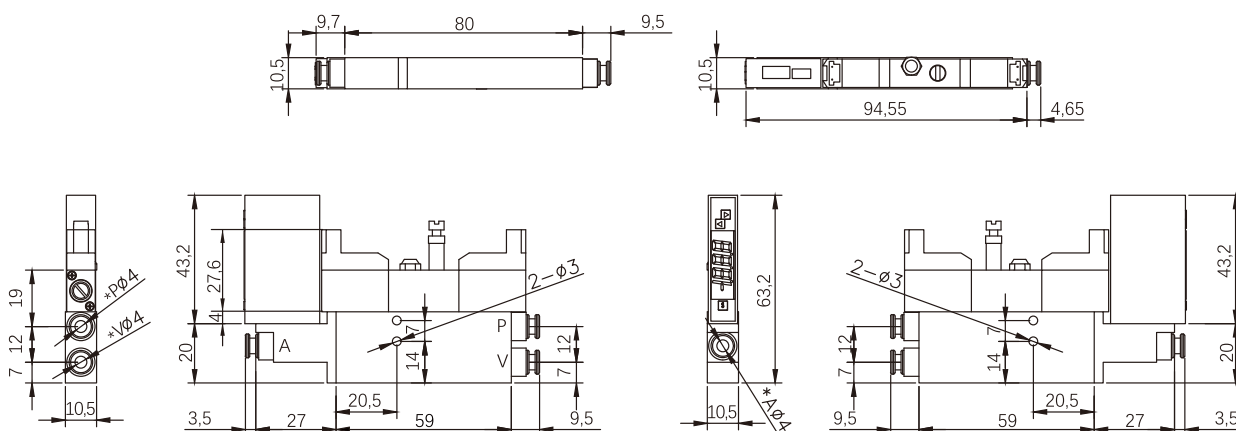
破真空电磁阀

接适配吸盘

固定安装孔

■ 单联

P口接正压源
V口接负压源
A口接吸盘





外形尺寸(mm)

■ 双联

