

## 高精度高可靠伺服夹焊机头系列



ND-30



ND-200



ND-115



ND-600

伺服夹焊是以伺服电机为核心驱动源的精密焊接工艺，主要应用于电阻焊（如点焊、凸焊）场景，通过伺服系统的闭环控制，实现焊接压力、焊钳位置、运动轨迹的精准调节，是工业中适配“高精度、高柔性、高节拍”焊接需求的核心方案。

### 1 实时显示

压力-位移曲线实时显示，数据存储并可上传MES系统

## 2 速度可编程

可定制多段速控程序并集成柔性接触保护机制，通过动态调节电极运动曲线实现软着陆，有效优化接触动态，确保精密焊接过程中工件零损伤。

## 3 行程轨迹可优化

通过行程轨迹优化与动态响应速度协同控制，实现空行程最小化，提升焊接效率，同时降低空载能耗并维持高良率。

## 4 力控

通过闭环压力控制可实现高精度压力调节，有效消除气压波动和机械冲击，显著提升焊接稳定性、一致性和工艺适应性。

## 5 压力配方的自由调用

预置32组可编程焊接压力参数，每档压力均可独立绑定配套焊接参数，实现同一工件不同焊点的智能匹配，确保多焊点工艺一致性并提升焊接精度。

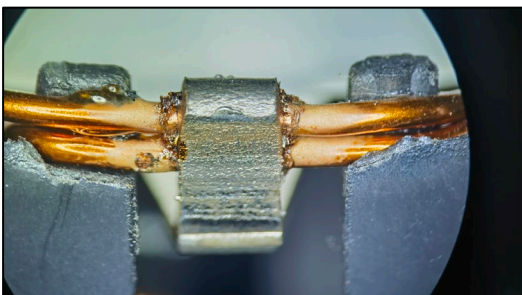
## 应用案例



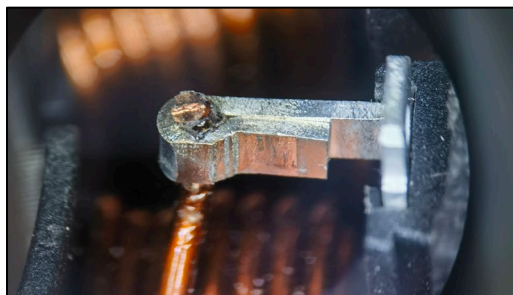
动力马达Busbar



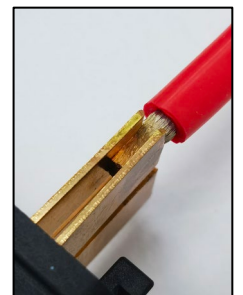
动力马达Busbar



定子挂线钩



定子挂线钩



电动工具线与端子

## 焊头参数规格

型号	ND-30	ND-115	ND-200	ND-600
驱动方式	电动			
压力范围	80-500N	300-1200N	300-2300N	600-7000N
适用电极	定制			
标配单元	压力、位移			
电极行程	40mm	30mm	45mm	45mm
外形尺寸 L*W*H mm	435 * 179 * 272	472 * 196 * 312	377 * 168 * 311	586 * 248 * 285
重量	≈18kg	≈25kg	≈32kg	≈65kg

广州贺蒲克数控设备有限公司

联系  
电话



**020-87019386**

扫一扫 查询官网  
获取更多公司资料

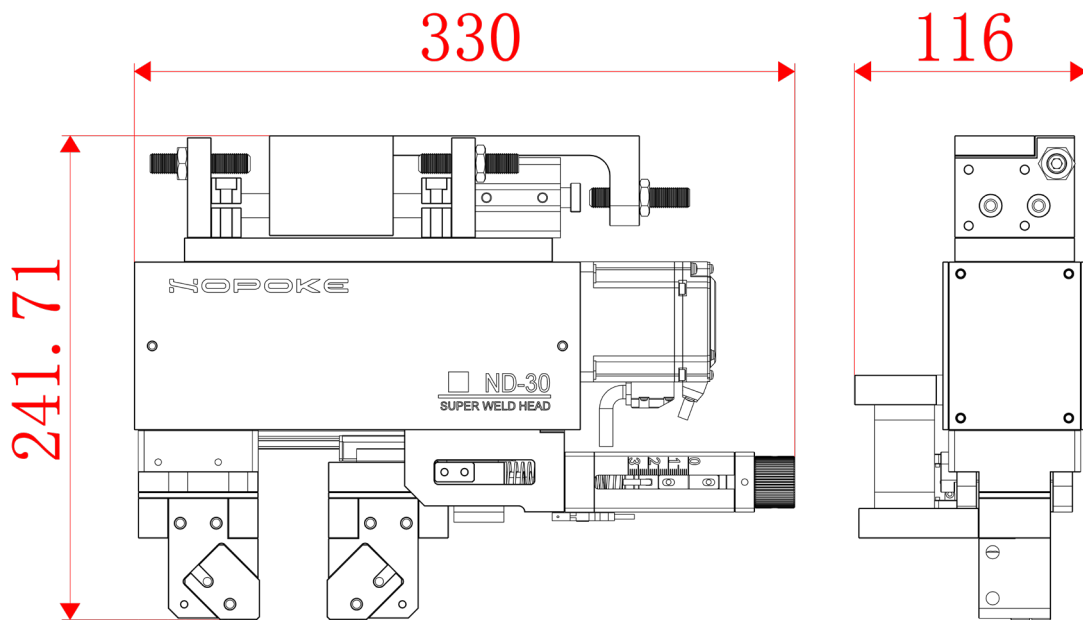


广州市黄埔区科学城光谱西路3号电科东  
信科技大厦东塔6楼607

Room 607, 6th Floor (East Tower), Dianke Dongxin Technology Building,  
No. 3, Guangpu West Road, Huangpu District, Guangzhou, P.R.China

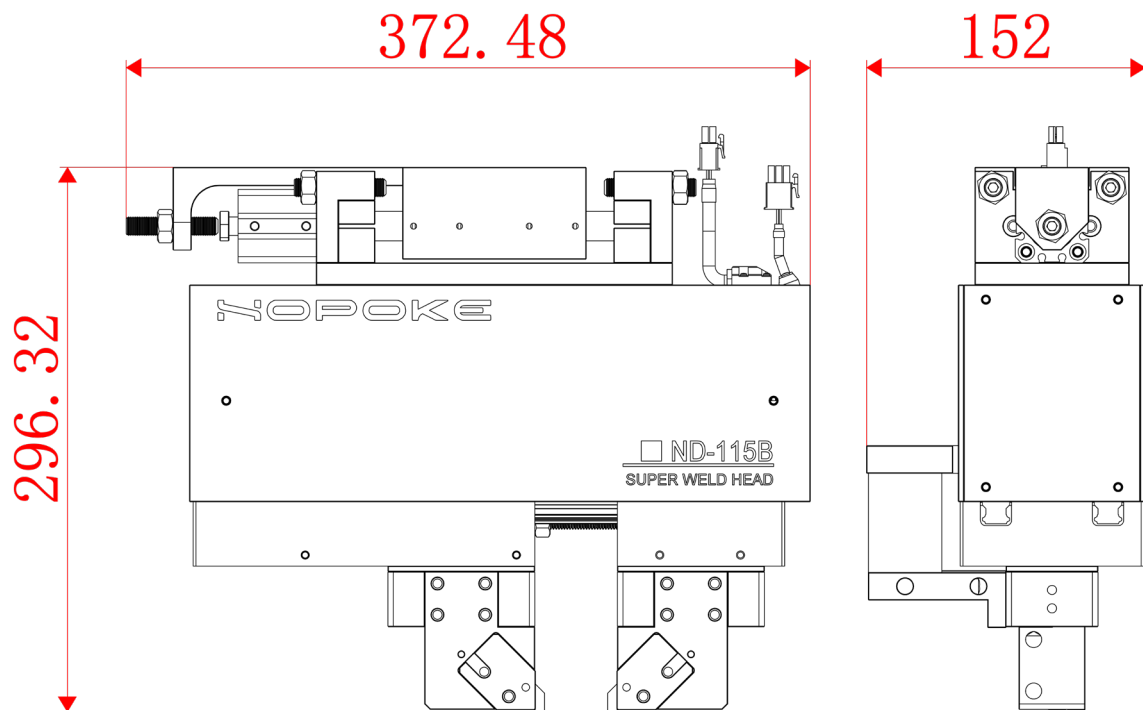
## 附录1

ND-30 尺寸图：单位 mm



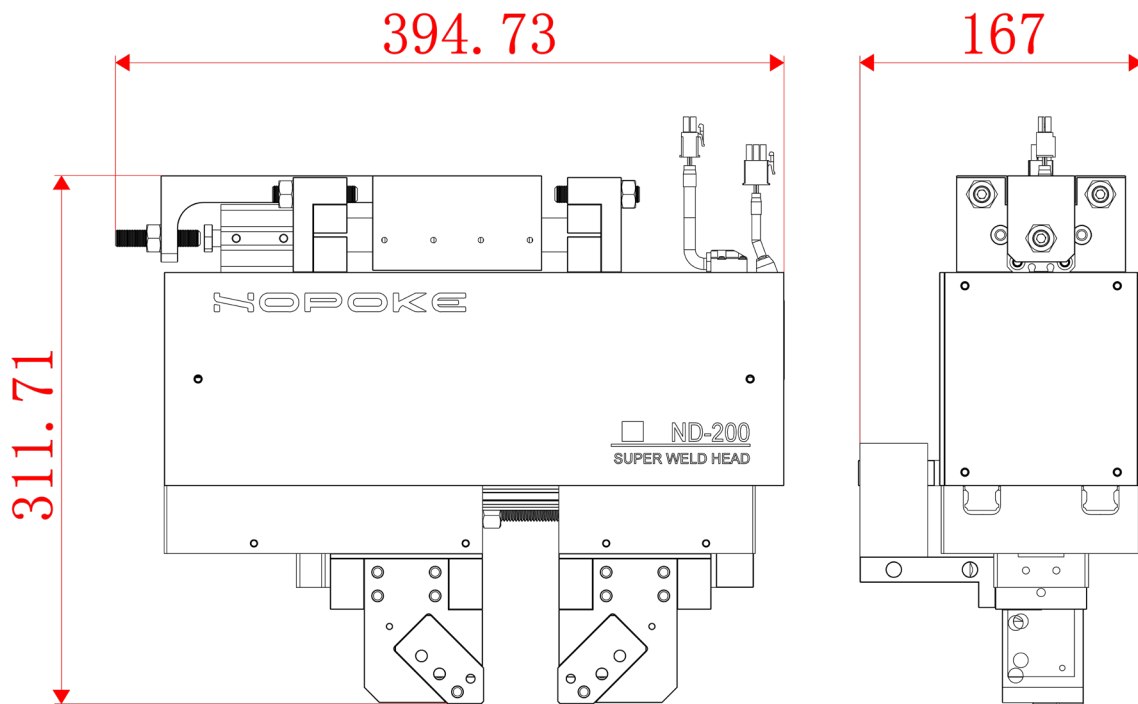
## 附录2

ND-115 尺寸图：单位 mm



### 附录3

ND-200 尺寸图：单位 mm



## 附录4

ND-600 尺寸图：单位 mm

