

高精度高可靠气动夹焊机头系列



H系列焊头具备卓越的动态响应能力，可完美适配多元化电阻焊工艺需求。该系列通过高可靠性设计结合便捷维护方案，有效提升了设备综合使用寿命。特别针对高频率精密焊接工况研发，HSE/HME/HPE三大规格均能实现稳定的焊接执行，确保每次焊接动作的轨迹精度与工艺重复性达到工业级严苛标准。

1 可选配焊头浮动机构

自动适应工件位置偏差、消除装配误差对焊接质量的影响、防止焊接后工件变形。

2 定制电极夹头

提供全定制化电极夹具与电极设计，通过多维度适配，精准匹配客户的焊接需求，确保工艺稳定性并提升焊接良率。

3 全周期服务生态体系

提供“技术咨询-方案设计-设备定制-安装调试-人员培训-售后维护”完整服务。

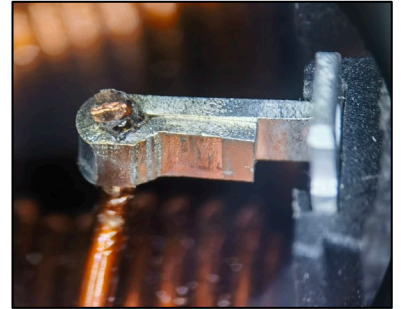
应用案例



动力马达Busbar



有刷电机胶壳



定子挂线钩

焊头参数规格

型号	NA-25H	NA-55H	NA-150H
驱动方式	气动		
压力范围	30-300N	50-700N	60-1200N
适用电极直径	定制		
选配单元	压力、位移		
外形尺寸L*W*H mm	298 * 73 * 192	375 * 130 * 238	390 * 201 * 276
重量	≈7kg	≈15kg	≈20kg

广州贺蒲克数控设备有限公司

联系
电话



020-87019386

扫一扫 查询官网
获取更多公司资料

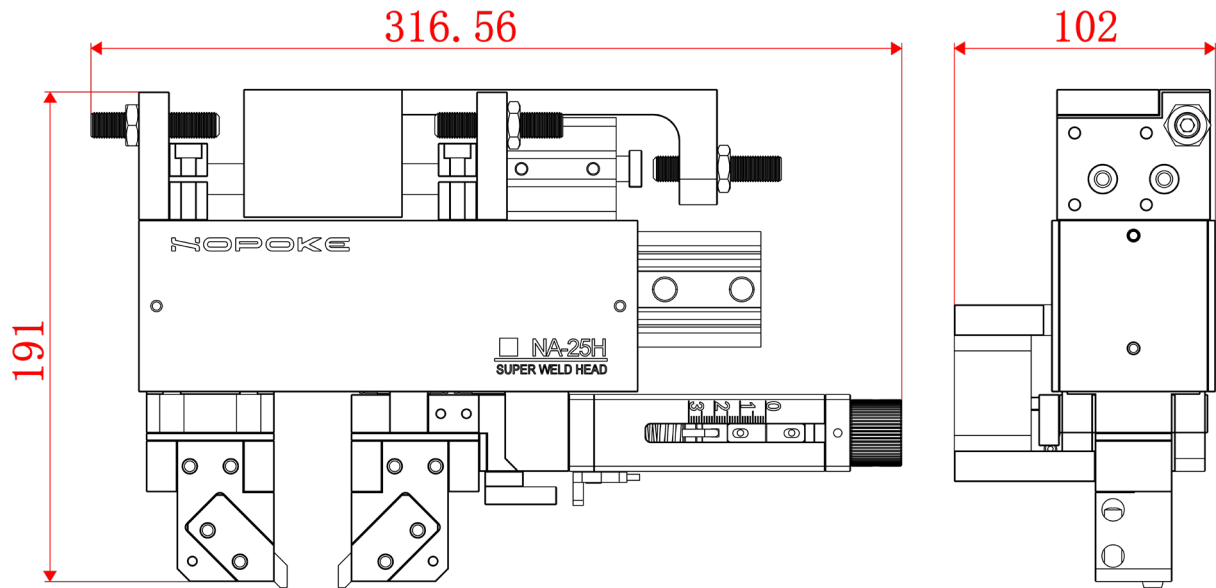


广州市黄埔区科学城光谱西路3号电科东
信科技大厦东塔6楼607

Room 607, 6th Floor (East Tower), Dianke Dongxin Technology Building,
No. 3, Guangpu West Road, Huangpu District, Guangzhou, P.R.China

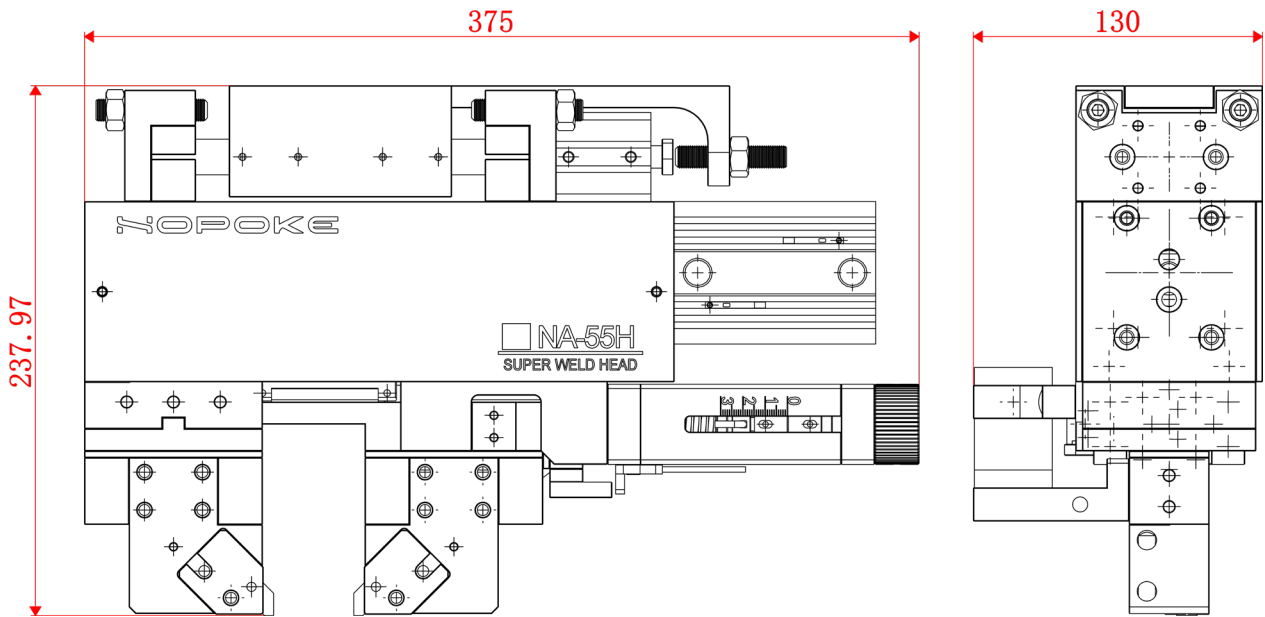
附录1

NA-25H 尺寸图：单位 mm



附录2

NA-55H 尺寸图：单位 mm



附录3

NA-150H 尺寸图：单位 mm

