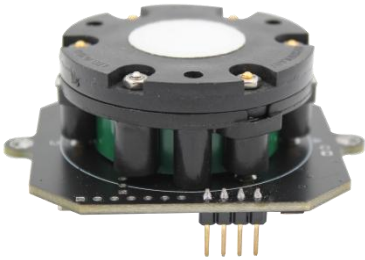


## AQM 系列环境监测模组



### 产品描述

AQM 系列环境监测模组采用先进的传感器技术，独特开发设计 AQM 系列环境检测模组，具有响应速度快、可靠性强、分辨率高的特点。数字化电路通过稳压滤波、校正和气体标定等处理后，保证了更高的输出精度和更好的稳定性。可实时监测环境中气体的浓度值。

### 产品特点

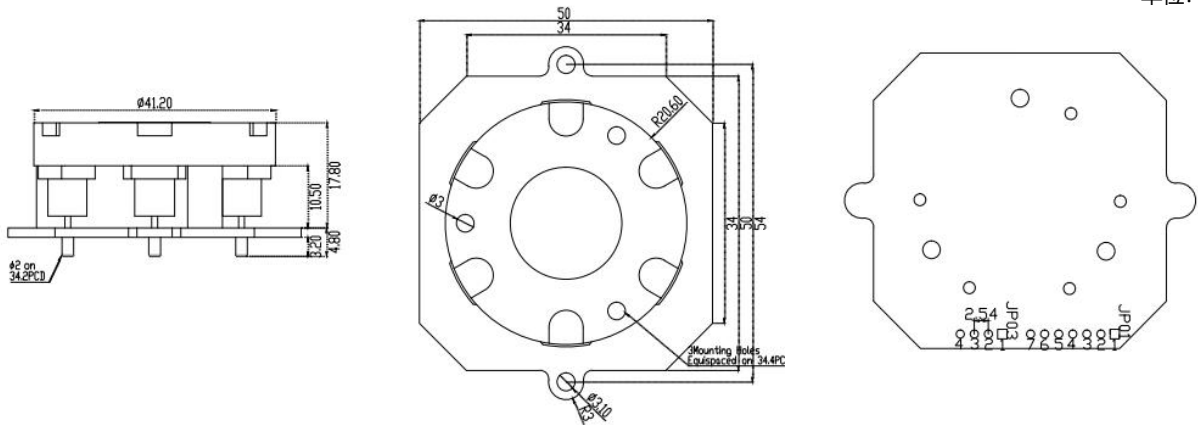
- 采用先进的传感器技术，独特开发设计 AQM 系列模组
- 响应时间快、工作稳定可靠
- 高灵敏度、分辨率高气体检测模组
- 极小体积设计，方便安装与产品的再开发

### 性能参数

检测原理	电化学
检测方式	扩散式、泵吸式
输出信号	UART TTL 电平输出 (波特率 9600) RS485 输出 Modbus-RTU 协议
工作电压	典型值 DC5V (DC5V~DC10V)
精 度	±5%F.S
重 复 性	±2%F.S
响应时间 (T90)	≤60s (SO <sub>2</sub> 、CO) ≤140s (NO <sub>2</sub> 、O <sub>3</sub> )
预热时间	≤5min
使用温度	-20°C~50°C
使用湿度	15%RH~90%RH 无凝露
保存温度	-10°C~40°C
外形尺寸	50mm×60mm
使用寿命	传感器寿命由具体传感器型号决定，模组寿命 2 年
重 量	≤15g

注：所有的测量参数是在 1 大气压 20°C 和 50%RH 的环境下获得的。

产品尺寸



单位: mm

接线说明

管脚	JP01 (UART)	JP03 (RS485)
1	DC5V+	DC5V+
2	GND	GND
3	UART-TXD	RS485-A
4	UART-RXD	RS485-B

产品选型表

AQM 系列大气环境监测模组		AQM	X	X	X	XXX	XXX	X
封装类型	3 系传感器封装	3			D			
	7 系传感器封装	7						
输出类型	UART@5VDC		U					
	Modbus 485@5VDC		M					
采样方式	扩散式			D				
	泵吸式	7		P				
检测气种	检测参数类别					XXX		
量程	检测量程						XXX	
定制	产品定制							C

参数对照表

AQM 系列大气环境气体检测模组参数量程对照表							
参数名称	参数代码	技术指标		参数名称	参数代码	技术指标	
		量程范围	分辨率			量程范围	分辨率
一氧化碳/CO	CO	0-100ppm	10ppb	二氧化氮/NO2	NO2	0-5ppm	1ppb
二氧化硫/SO2	SO2	0-5ppm	1ppb	臭氧/O3	O3	0-5ppm	1ppb