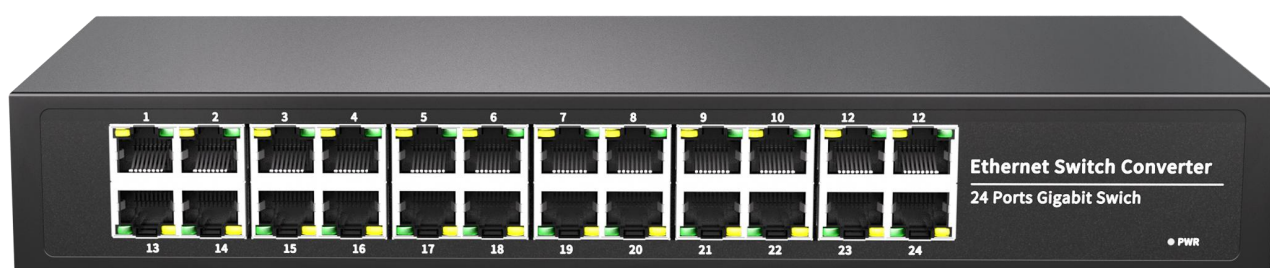


千兆24口以太网交换机（铁壳）



产品概述

RG210-T24GE，是联网睿杰自主研发的千兆24口铁壳以太网交换机，提供24个10/100/1000M自适应RJ45端口，每端口均支持MDI/MDIX自动翻转及双工/速率自协商；支持IEEE 802.3x全双工流控和Backpressure半双工流控。

即插即用，无需管理；动态LED指示灯，提供简单的工作状态提示及故障排除。

特色功能

产品特点

● 线速转发,性能优越, 7*24 小时不掉线

◇ 采用存储转发机制, 拥有强大的带宽处理能力;内部集成大容量缓存,保证所有端口均可实现千兆无阻塞线速转发,降低数据转发延迟,避免数据丢包, 转发更流畅。



● 强劲内芯, 大缓存设计, 稳定传输

◇ 采用高性能芯片, 性能优越, 运行效率更高, 带来强劲数据处理能力, 网络稳定畅快。



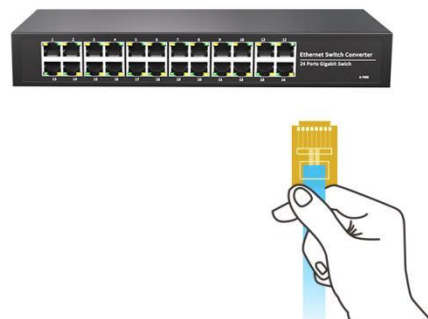
● 4KV 专业端口防雷, 无惧恶劣环境

◇ 集成专业防雷电路,端口防雷高达 4KV,有效防止雷雨天气雷击产生感应电流导致交换机端口或交换机损坏,强力保障监控系统稳定性。



● 即插即用,无需设置

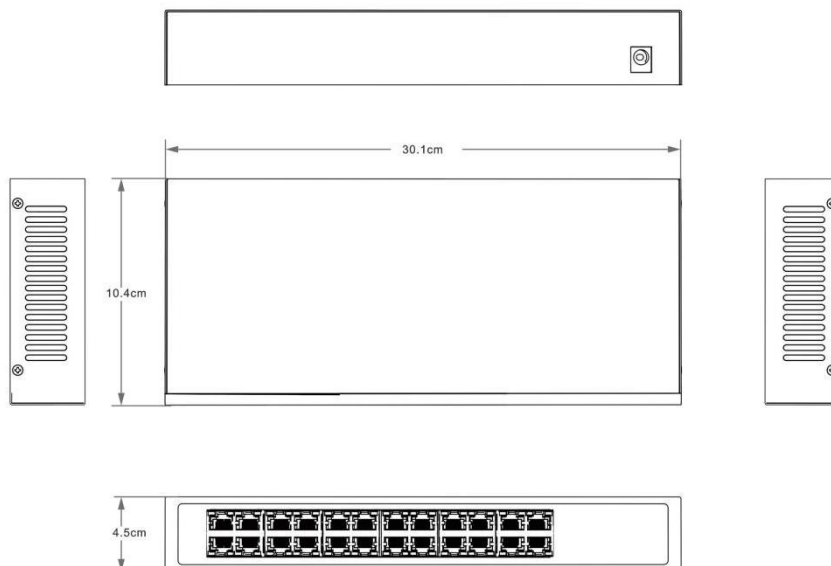
◇ 每个端口支持 10/100/1000M 速率自适应、双工模式自动协商, 支持端口自动翻转, 即插即用, 使用简便。



技术参数

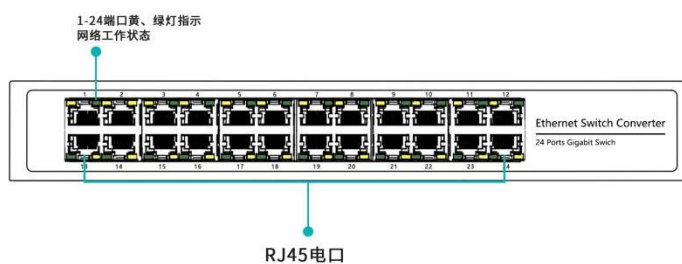
型号		RG210-T24 GE
端口特性		
固定端口	RJ45端口	24个10/100/1000Base-T RJ45 端口
	电源接口	外置电源 DC5525 电源插孔
网口特性		10/100/1000Base-T 自动侦测, 全/半双工 MDI/MDI-X 自适应
双绞线传输		10BASE-T: Cat3, 4, 5 UTP (≤100 meter) 100BASE-TX: Cat5 or later UTP (≤100 meter) 1000BASE-T: Cat5e or later UTP (≤100 meter)
网线		Cat5以上
交换芯片参数		
网管类型		非网管
网络协议		IEEE802.3 10BASE-T; IEEE802.3i 10Base-T; IEEE802.3u 100Base-TX; IEEE802.3x Flow Control; IEEE802.3ab 1000Base-T;
转发模式		存储转发 (全线速)
背板带宽		48Gbps (无阻塞)
包转发率@64byte		35.71Mpps
MAC地址表		8K
包转发缓存		4Mb
巨型帧		10KB
LED指示灯		PW: 电源指示灯 (绿色); 网口指示灯: 1-24
MTBF		100,000+ 小时
物理规格参数		
工作温度/湿度		-10~+55°C; 5%~90% RH无凝结
存储温度/湿度		-40~+85°C; 5%~95% RH无凝结
外观尺寸 包装尺寸		301*104*45mm/500*260*105mm
净重/毛重		<1.35kg / <2.40kg
安装方式		桌面式/挂壁式安装
产品认证与质保		
防雷/防护等级		端口防雷: 4KV; 防护等级: IP30
静电防护 (ESD)		接触放电: 8KV; 空气放电: 15KV
材质		金属外壳
安规认证		CE, FCC, RoHS,
质保期		1年
装箱清单		
设备		1台
电源		1个
产品说明书		1份
保修卡与合格证		1份

尺寸图纸

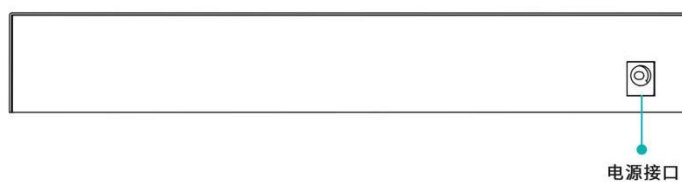


端口功能标示

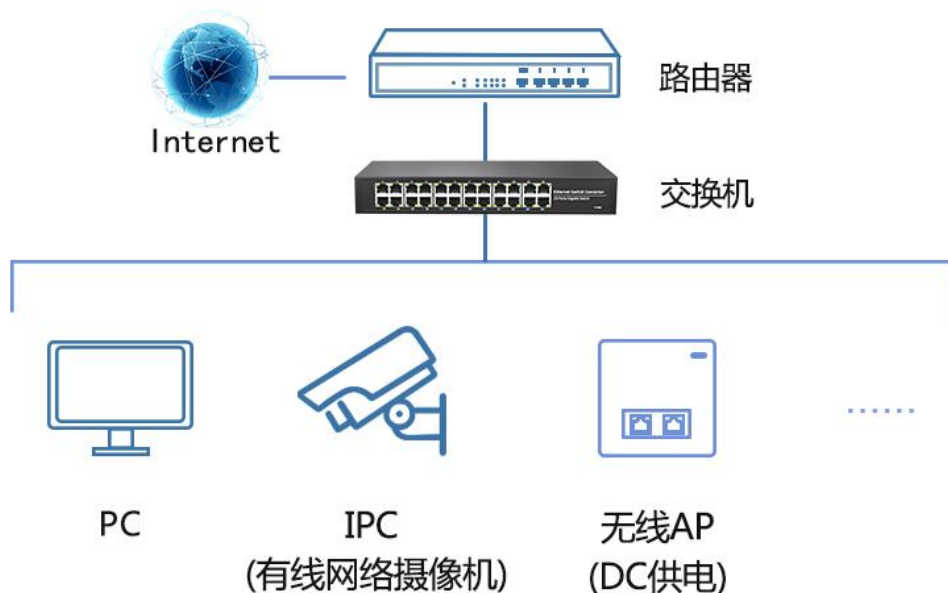
正面板



反面板



应用拓扑



订购信息

设备名称	设备信息	标配电源
RG210-T24GE	24个10/100/1000Base-T以太网端口；金属外壳，支持MDI/MDIX自动翻转及双工/速率自协商；支持IEEE 802.3x全双工流控和Backpressure半双工流控。	DC12V

联系我们



深圳市联网睿杰通讯技术有限公司

业务热线: +86 19925135380

技术支持: +86 18165703534

邮 箱: 475557227@qq.com

网 址: <https://www.iotruijie.com/>

地 址: 深圳市龙华区观澜街道桂香社区品顺路55号A2栋厂房714

关于文档

本文档中的商标、图片、标识均归深圳市联网睿杰通讯技术有限公司所有。未经深圳市联网睿杰通讯技术有限公司明确书面许可，任何单位或个人不得擅自仿制、复制、誊抄或转译本书或全部内容，不得以任何形式或任何方式（电子、机械、影印、录制或其他可能的方式）进行商品传播或用于任何商业、盈利目的。本文档可能含有预测信息，因此本文档信息仅供参考，不构成任何要约或承诺，本公司做出更正或修改恕不另行通知。

版权所有 © 深圳市联网睿杰通讯技术有限公司 保留一切权利