

BW-DM1212 100bp DNA ladder

产品组成

货号	BW-DM1212-01	BW-DM1212-02
规格	50T	100T
包装	250 μ L	500 μ L

产品说明

100bp DNA Ladder 由 10 条线状双链 DNA 片段组成，其中 500bp 条带浓度约为 30ng/ μ L，显示为亮带，使电泳条带更容易辨认，亦可用于定量。其他各条带浓度约为 10 ng/ μ L。总浓度为 120 ng/ μ L。本产品已混有 1 \times Loading Buffer，可直接用于凝胶电泳。条带组成：100bp，200bp，300bp，400bp，500bp（加亮），600bp，700bp，800bp，900bp，1000bp。

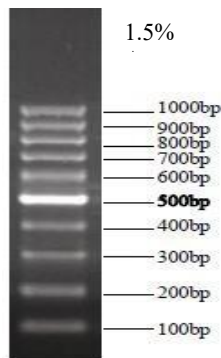
储存条件

自生产之日起4 $^{\circ}$ C保存三个月，-20 $^{\circ}$ C保存二年。

使用方法

取5 μ L(或按每毫米胶孔宽度上1 μ L量)本产品加入到琼脂糖凝胶的加样孔中，进行电泳。可以通过 EB 或者其他核酸染料进行染色，在紫外灯下观察电泳条带。

电泳图：



注意事项

使用高品质的琼脂糖，并及时更换电泳缓冲液，以免影响电泳效果。

使用本产品进行定量分析时，需将样品进行梯度上样，以保证结果准确。

使用含有 EB 染料的琼脂糖凝胶进行电泳检测时，待溴酚蓝染料到约 2/3 处即可停止电泳，以防小条带脱离 EB 造成条带变暗。

建议用 1.5%Agrose，电压 4-10V/cm，1 \times TAE 或 0.5 \times TBE 进行琼脂糖凝胶电泳。

购买须知

根据说明书使用时，本产品应按其标签和倍沃的文献中所述执行。倍沃不提供任何其他类型的明示或暗示，包括但不限于适销性或适合某一特定目的的保证。在选择倍沃时，违反本保证的，倍沃唯一的义务和买方的唯一补救措施是更换产品，倍沃应当没有任何直接或间接的，或使用引起的附带损害，或无法使用它产品的责任。如需技术支持或了解更多产品信息，请致电 400-115-2855 与我们联系，或访问我们的网站



全国服务热线：400-115-2855

技术邮箱：tech@beiwobiomedical.com

市场邮箱：market@beiwobiomedical.com

倍沃官网：www.beiwobiomedical.com