

# BEIWO SP-1604 多功能核酸纯化解决方案



## 功能简介 Applications



**质粒纯化**  
Plasmid purification



**DNA/RNA纯化**  
DNA/RNA purification



**PCR产物/胶回收**  
Gel/PCR Purification



**Elisa洗板**  
Elisa wash



# 全自动质粒小提系统

Mini Plasmid Extraction System



SP-1604

## 仪器简介 Introduction

倍沃医学全自动质粒小提系统是一款多功能核酸纯化的高通量自动化设备。

- 功能一：质粒纯化**
- 功能二：DNA/RNA纯化**
- 功能三：PCR产物/胶回收**
- 功能四：Elisa洗板**

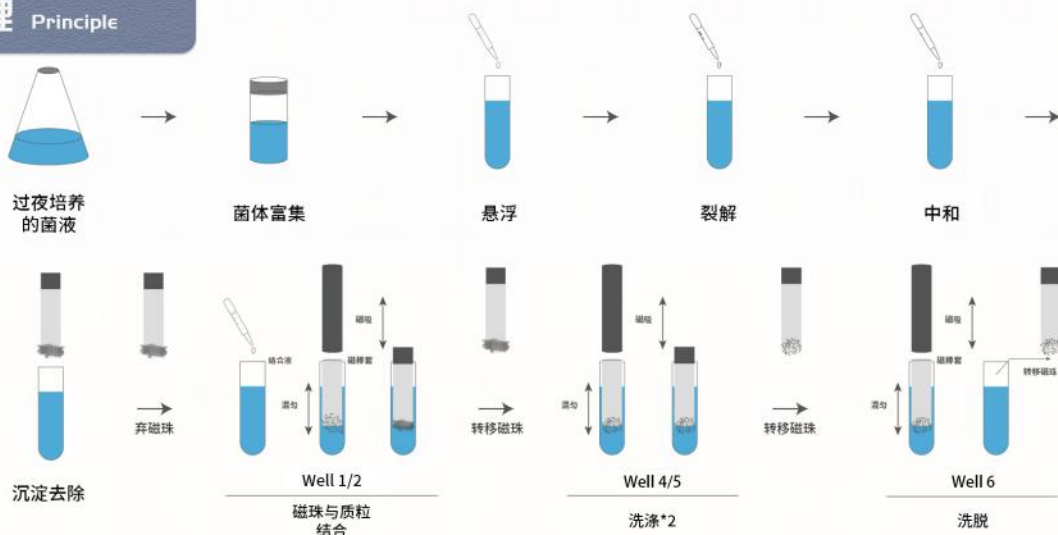
## 技术参数 Parameters

型号	SP-1604
样本通量	1~16
处理体积	≤4 mL
使用耗材	96深孔板+磁棒套
原理/工作模式	自动注液+振荡摇匀+磁珠法分离提取
运行周期	<35 min
提纯孔间差	CV≤10%
振荡混匀	可编辑不同需求的混合方式
操作界面	7英寸触摸屏
内部程序	预设12组程序
照明系统	有
杀菌消毒	紫外消毒
排气方式	风扇
数据存储	内部储存
最大输入功率	1500 W
使用电源	AC220V,50Hz,10A
体积 (W*D*H)	492*485*525mm
重量	45 kg

## 相关试剂 Relate

- 全自动质粒小量提取·····MPD2001
- 全自动无内毒素质粒小量提取···MPD2101
- PCR产物/琼脂糖凝胶回收·····MDC3511
- 全自动抗体小量proteinA纯化···MAP6001
- 全自动抗体小量proteinG纯化···MAP6002
- 全自动抗体小量proteinA/G纯化·MAP6003

## 提取原理 Principle





## 功能特点 Features



### ■ 高效质粒生产

可实现菌液进，质粒出



### ■ 小体积、高效率

单样本体积为1-4mL  
质粒得率10-50 $\mu$ g



### ■ 高效快速提取

单次运行40分钟可实现  
16个样本提取



### ■ 多功能处理

质粒提取、核酸提取、  
蛋白纯化、洗板、分液  
等多种功能

## 应用案例与实验数据分享

Application cases and experimental data sharing

### 质粒小提提取 Plasmid

序号	A260/A280	A260/A230	浓度(ng/ $\mu$ L)	洗脱体积	得率/ $\mu$ g
手提	1.734	2.078	207.32	200	41.463
	1.849	2.085	199.98	200	39.995
	1.732	2.082	217.62	200	43.524
	1.731	2.074	218.45	200	43.689
机提	1.846	2.162	220.16	200	44.032
	1.852	2.161	218.31	200	43.662
	1.843	2.241	204.04	200	40.808
	1.848	2.108	209.10	200	41.820

### PCR产物回收 Purification

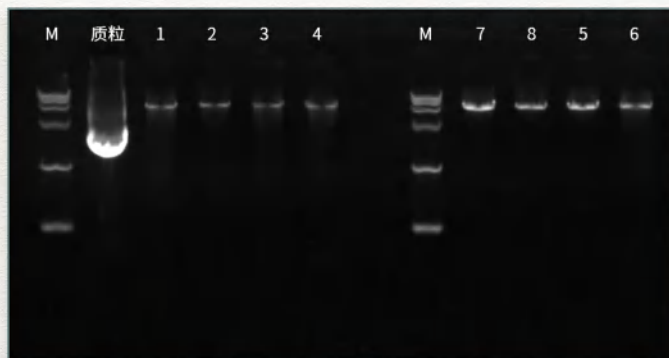
序号	A260/A280	A260/A230	浓度(ng/ $\mu$ L)	洗脱体积	得率/ $\mu$ g
手提	1.85	2.09	126.57	50	6.33
	1.84	2.09	120.62	50	6.03
	1.85	2.07	125.68	50	6.28
机提	1.84	2.02	121.95	50	6.10
	1.86	2.03	131.10	50	6.55
	1.85	2.11	123.52	50	6.18

### 质粒测序鉴定 Sequencing

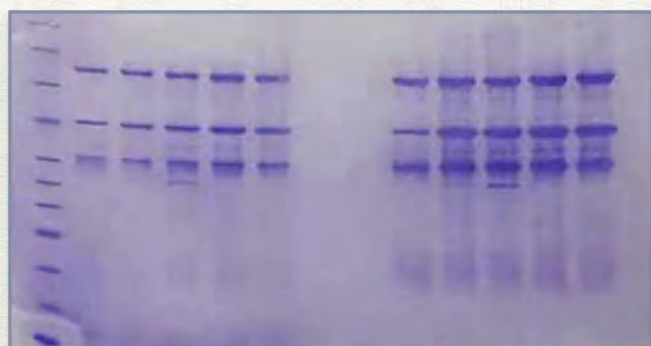
```

1  ttctctggctttatatattcttggaaagacgaggatcccactcagcatccaatctgctcgagggttgg
1  -----cactcagcatccaatctgctcgagggttgg
71  tggctggaaccctatagcccttgggaaatggaaggggccccttctgtctgtctctgtctctgtctgtg
31  tggctggaaccctatagcccttgggaaatggaaggggccccttctgtctgtctctgtctctgtctgtg
141 tacttgaagagaagtgttctgtggtggtatctgcttacttctgtgacgaatcatccaggacacacctttt
101 tacttgaagagaagtgttctgtggtggtatctgcttacttctgtgacgaatcatccaggacacacctttt
211 tcaatcccaaatgctacctctaaagatttccctggacatgatggcaacttgcgaagagatggcgggtcaagt
171 tcaatcccaaatgctacctctaaagatttccctggacatgatggcaacttgcgaagagatggcgggtcaagt
201 caagctggttagagaagccaagtatggatggttggccacggacagtgcttggagctaggaaattctagtta
241 caagctggttagagaagccaagtatggatggttggccacggacagtgcttggagctag-----
351 ttaatagtaatacaattacgggctcattagttcctagcccatatggaggtccgggttacataaccttaag
-----
421 gtaaatggccgcctggatgaaccgcaaacgacccccgccatgcaagtcataatgaagatggttccca
    
```

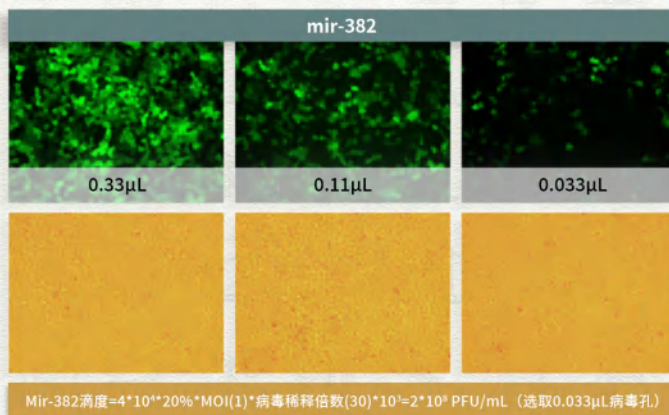
### 质粒酶切鉴定 Digestion



### 重组蛋白表达 Protein



### 质粒病毒包装 Viral





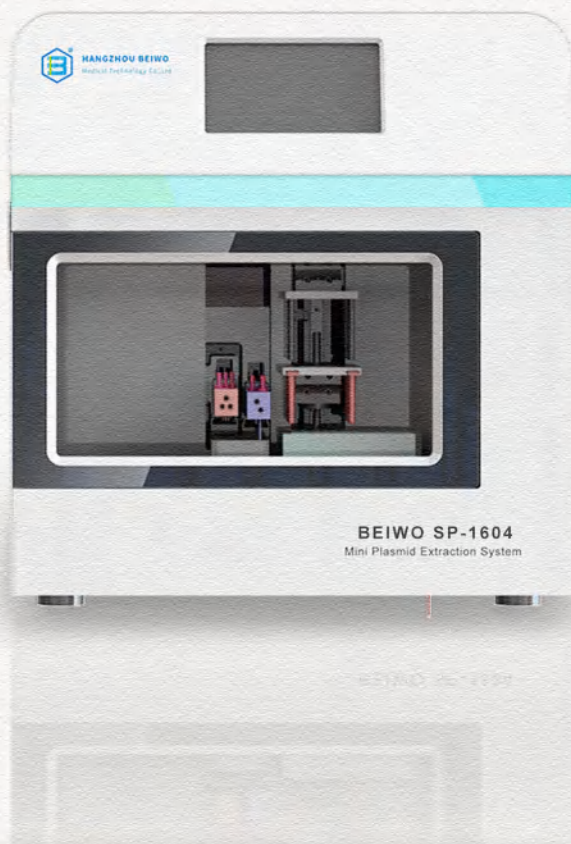
## 仪器展示 Show



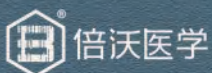
## 购买理由 Reason



### BEIWO SP-1604 Mini Plasmid Extraction System



- **高效自动化：**能够自动完成质粒纯化、DNA/RNA纯化、PCR产物/胶回收和Elisa洗板等繁琐的手动操作，大大提高实验效率。
  - **准确性和重复性：**采用先进的技术，确保实验结果的准确性和高度重复性，减少人为误差。
  - **节省时间和人力：**通过自动化操作，减少实验员的时间投入，减轻工作负担。
  - **多功能性和通用性：**能够满足多种不同的实验需求，适用于多种分子生物学研究和应用领域。
  - **提高实验室生产力：**可以提升实验室的生产力，加速研究进程，并提高研究成果的质量。
- 综上所述，全自动质粒小提系统是一个提高实验室效率和准确性的有力工具，对于分子生物学研究和其他相关领域具有重要意义。



## 联系方式 Contact US



热线：400-115-2855



网址：[www.beiwobiomedical.com](http://www.beiwobiomedical.com)



地址：浙江省杭州市余杭区余杭塘路2636号风尚智慧谷1幢101室



倍沃公众号



预约试用