

Manual del usuario

Aprovecha al máximo tu dispositivo y mejora tu experiencia



encantado de conocerlo

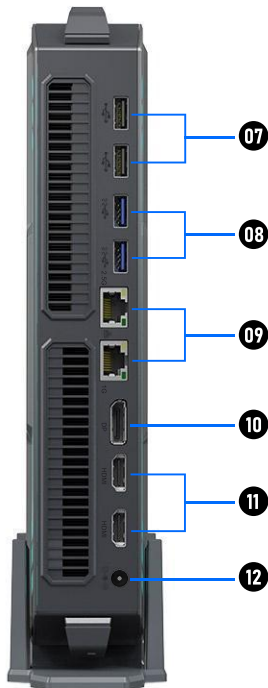
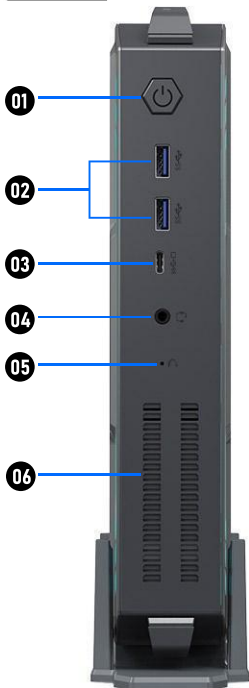
1



2



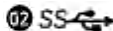
Interfaz y botones





Botón de encendido

Este interruptor de encendido enciende y apaga tu mini PC. También puedes usarlo para ponerla en modo de suspensión o forzar su apagado manteniéndolo presionado durante 10 segundos.



Puerto USB 3.0

El puerto USB 3.0 (Universal Serial Bus) proporciona velocidades de transferencia de hasta 10 Gbps, lo que le permite conectar teclados, ratones, cámaras, discos duros, impresoras, escáneres y más.



Puerto tipo C

El puerto Tipo-C proporciona velocidades de transmisión de hasta 10 Gbps y admite salida de pantalla.



Conector para auriculares/auriculares/ micrófono

Este conector se utiliza para conectar la señal de salida de audio a un amplificador de potencia o auriculares. También puedes conectar la señal de salida de un micrófono o dispositivo de audio externo.



Agujero de reinicio

Desconecte la alimentación y mantenga presionado el botón de reinicio durante 6 segundos. El BIOS se restaurará a la configuración de fábrica.

¡Importante! Si tiene algún problema durante el uso, intente primero solucionarlo manteniendo pulsado el botón de reinicio.



通気口

Estas rejillas de ventilación permiten que el aire caliente escape de la carcasa de la mini PC.

¡Importante! No obstruya las rejillas con papel, libros, ropa, cables, etc., ya que esto podría sobrecalentar el equipo. Tampoco introduzca nada en las rejillas de ventilación para evitar cortocircuitos que podrían dañarlo.



Interfaz USB 2.0

Esta interfaz USB 2.0 (Bus Serie Universal) ofrece velocidades de transferencia de hasta 480 Mbps y permite conectar un teclado, un ratón, una impresora, un escáner, etc.



Interfaz USB 3.0

Esta interfaz USB 3.0 (Bus Serie Universal) ofrece velocidades de transferencia de hasta 10 Gbps y permite conectar teclados, ratones, discos duros portátiles, impresoras, escáneres y más.



Interfaz de red

Dos puertos de red RJ45 admiten cables Ethernet estándar, lo que permite la conexión a una red de área local (LAN) o similar. Un puerto admite velocidades de 2, 5 Gbps y el otro, de 1,0 Gbps.

11 HDMI

Puerto HDMI

El puerto HDMI (Interfaz Multimedia de Alta Definición) es una interfaz de audio/vídeo totalmente digital sin comprimir que proporciona un canal de conexión de datos universal para dispositivos compatibles. Se puede conectar a pantallas externas y televisores.



DisplayPortインターフェース

このDisplayPortは4K@60Hzのディスプレイ出力をサポートし、ビデオ信号の伝送と同時に高解像度オーディオ信号の伝送もサポートします。外部ディスプレイデバイスやテレビに接続できます。



Interfaz de entrada de alimentación

El adaptador de corriente convierte la corriente alterna (CA) en corriente continua (CC). Esta corriente se suministra al MiniPC a través de la interfaz de entrada de alimentación. Para evitar daños al MiniPC, utilice el adaptador de corriente incluido.

¡Advertencia! El adaptador de corriente puede calentarse al usarlo. No lo cubra ni lo acerque al cuerpo.

Adaptador de corriente: CC 19 V

Configuración inicial

Step1

Conecte la pantalla al puerto HDMI o DP del MiniPC mediante un cable.



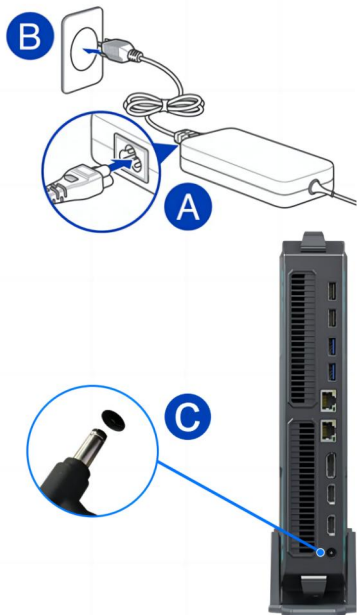
Step2

Conecte periféricos (teclado, mouse, parlantes, etc.) a través de la interfaz USB, Tipo-C.



Step3

Conecte su Mini PC a una toma de corriente mediante el adaptador de corriente.



Step4

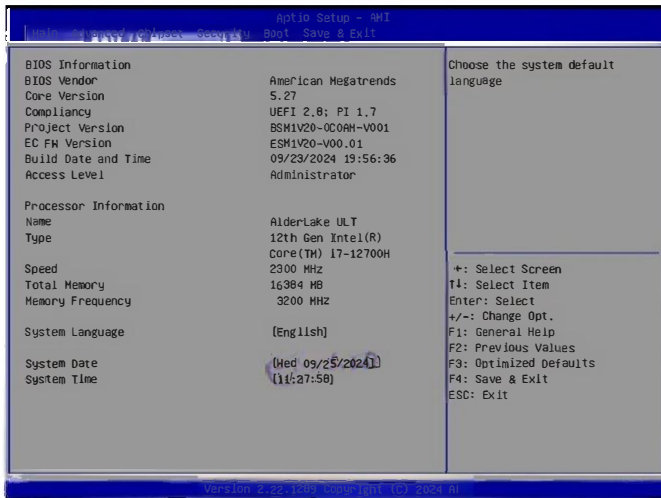
Presione el botón de encendido para encender su Mini PC.



Personalizar el color de la luz LED

Step1

Cuando encienda o reinicie su mini PC, presione la tecla Eliminar o ESC para ingresar a la interfaz del BIOS.



Step2

En la interfaz de la BIOS, puede presionar simultáneamente las teclas Ctrl y R para encender o apagar la luz roja. Presione Ctrl+R una vez para encenderla (o apagarla) y Ctrl+R de nuevo para encenderla (o apagarla).

De igual forma, presione Ctrl+G para encender la luz verde y Ctrl+B para encender la luz azul (puede combinar las luces roja, verde y azul a su gusto encendiéndolas o apagándolas).

Step3

Una vez que haya completado la configuración, presione F4 para guardar y salir.

Nota:

La apariencia, el color, la función y las imágenes de la minicomputadora y sus accesorios que aparecen en este manual son solo de referencia. El producto real puede ser diferente. El adaptador de corriente incluido en la caja variará según el modelo y la región de compra. El contenido de este manual y las especificaciones de la minicomputadora están sujetos a cambios sin previo aviso.

Precauciones

Antes de utilizar el sistema, lea y siga todas las instrucciones de la documentación.

El sistema se instala como una nueva versión.

No utilice este producto cerca de agua ni de fuentes de calor.

Las aberturas del chasis son para ventilación y no deben bloquearse ni cubrirse.

Asegúrese de dejar suficiente espacio alrededor del sistema y nunca introduzca objetos en las aberturas de ventilación.

Utilice este producto a una temperatura ambiente de entre 5 °C y 35 °C.

Si utiliza un cable alargador, asegúrese de que el amperaje total de los dispositivos conectados al cable no supere el amperaje del cable.

Este producto debe instalarse y utilizarse a una distancia mínima de 20 cm del cuerpo.

Mantenimiento durante el uso

No pise el cable de alimentación ni coloque nada sobre su minicomputadora. No derrame agua ni

ningún otro líquido sobre este producto.

Cuando el sistema está apagado, aún fluye una pequeña cantidad de electricidad.

Siempre desenchufe el cable de alimentación de la toma de corriente antes de limpiar el producto. Si experimenta problemas técnicos con el producto, desenchufe el cable de alimentación y contacte con un técnico de servicio o un distribuidor cualificado.