



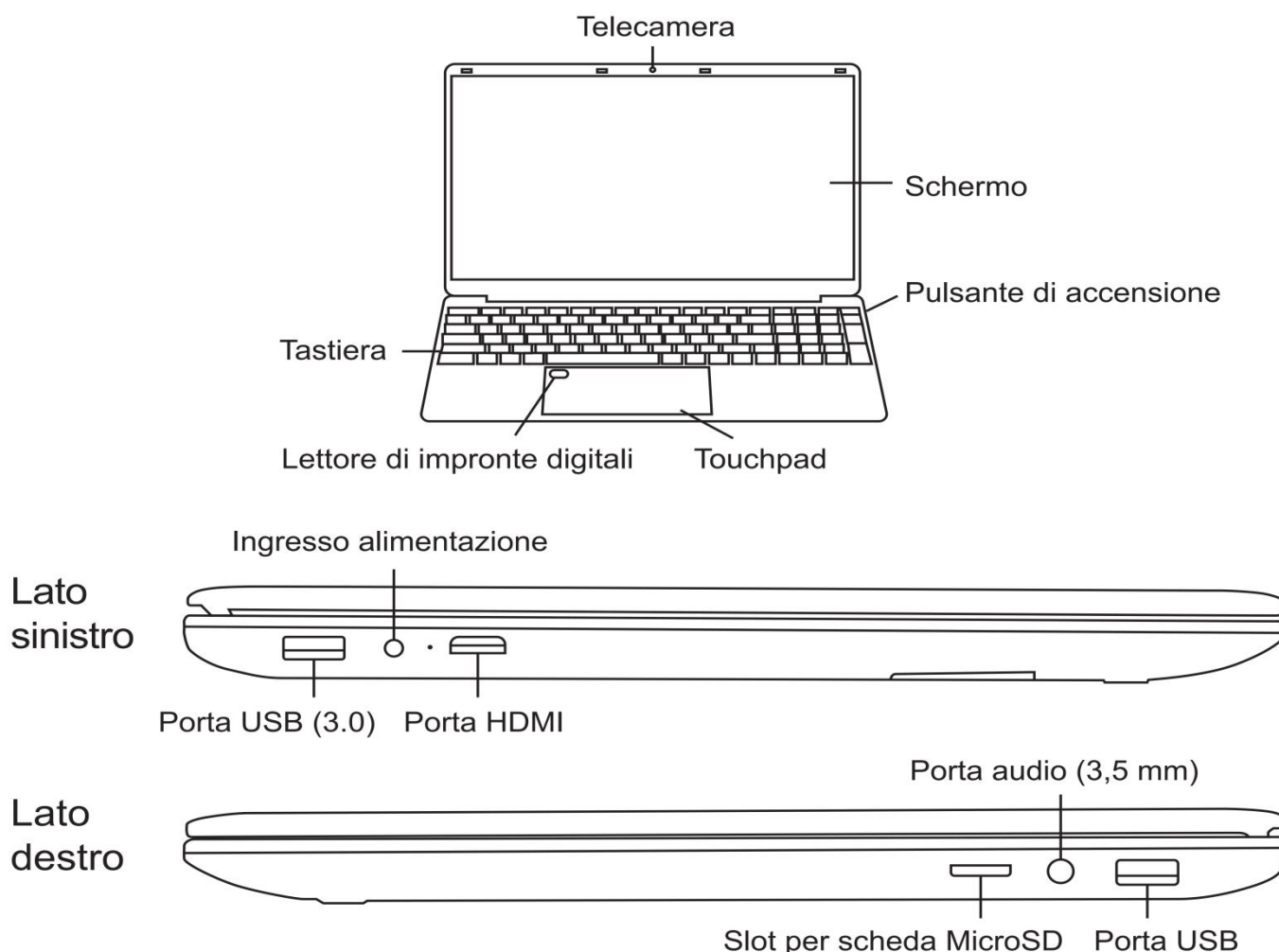
# GUIDA PER L'UTENTE

Si prega di leggere attentamente le presenti istruzioni prima di utilizzare il prodotto e di conservarle per riferimento futuro.

Ti diamo il benvenuto all'utilizzo del nostro laptop. Verificare che i seguenti articoli siano inclusi nel pacchetto:

- Laptop
- Alimentatore
- Manuale utente

## Panoramica



Nota: l'aspetto, le caratteristiche e le immagini del portatile e dei suoi accessori presenti in questo manuale sono solo di riferimento. Il prodotto reale può variare.

Il contenuto di questo manuale e le specifiche del laptop sono soggetti a modifiche senza preavviso.



①	USB3.0
②	CC 3.5mm
③	Mini HDMI
④	USB3.0
⑤	Jack per cuffie
⑥	Scheda TF morbida

## 15.6 pollici 4425Y

**Modello:** UBOOK-03

**Sistema operativo:** Windows10 / Windows11

**Marca CPU:** Intel 4425Y

**Dimensioni dello schermo:** 15.6"

**Scala dello schermo:** 16:9

**Risoluzione:** 1920\*1080

**Modalità di rete:** WIFI (2.4G/5G)

**Funzione calda:** BT4.2

**Slot di espansione:** M.2

**Altre interfacce:** DC3.5mm, Jack per cuffie, USB3.0\*2, MINI HDMI, scheda TF morbida

**Pixel della testa della telecamera:** 0.3 MP

**Capacità della batteria:** 5000mAh/38.5Wh

**Adattatore di alimentazione:** Ingresso: 100-240V~1.0A 50/60HZ; Uscita:12V-3A

**Dimensioni:** 358\*228\*19.8mm

**Supporto audio:** OGG, A 358\*228\*19.8mmCC, M4A, AMR, FLAC, ecc.

**Supporto video:** AVI, MKV, MP4, M4V, WEBM, 3GP, MPEG4 ecc.

**Nota:** l'aspetto, le funzioni e le immagini del laptop e dei suoi accessori in questo manuale sono solo a scopo illustrativo. Il prodotto reale potrebbe differire.

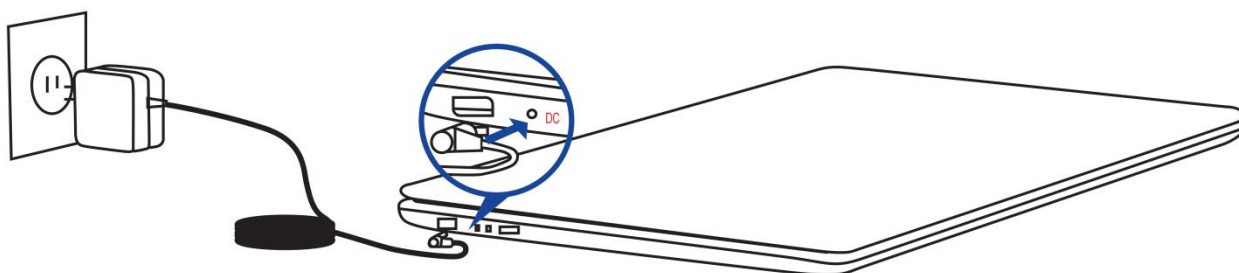
Il contenuto del presente manuale e le specifiche del portatile sono soggetti a modifiche senza preavviso.

## Preparazione del laptop

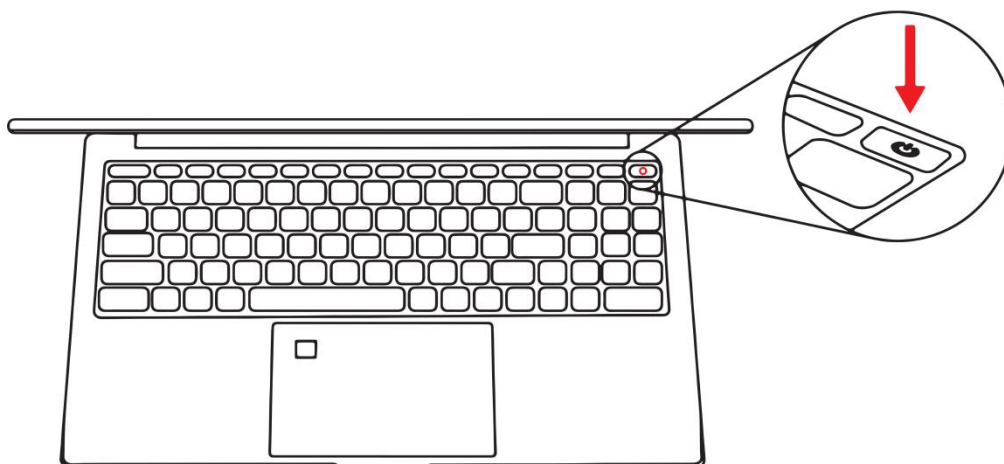
### Passo 1: Collegamento dell'alimentatore

Collegare l'alimentatore per caricare e attivare la batteria prima di utilizzare il laptop per la prima volta

(Nota: l'alimentatore può variare a seconda del tipo di prodotto e della regione.)

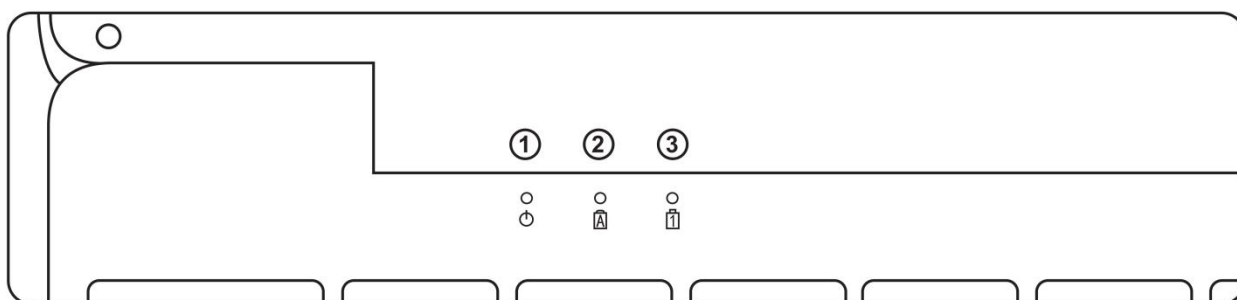


### Passo 2: Premendo il pulsante di accensione



Passo 3: Seguire le istruzioni visualizzate sullo schermo per configurare e utilizzare il laptop

## Indicatori di stato - Introduzione



<b>Indicatori di stato</b>	<b>Descrizione</b>
① Indicatore di alimentazione	L'indicatore di alimentazione si illumina quando il laptop è acceso L'indicatore di alimentazione lampeggia quando il laptop è in modalità di sospensione L'indicatore di alimentazione si spegne quando il portatile è spento
② Indicatore BLOC MAIUSC	L'indicatore si illumina quando la funzione BLOC MAIUSC è attivata L'indicatore si spegne quando la funzione BLOC MAIUSC è disattivata
③ Indicatore BLOC NUM	L'indicatore si illumina quando la funzione BLOC NUM è attivata L'indicatore si spegne quando la funzione BLOC NUM è disattivata

## Tasti rapidi

È possibile utilizzare diverse combinazioni di tasti sul laptop per fornire un accesso rapido a varie funzionalità nella schermata Start e nella modalità Desktop di Windows.

<b>Pressione tasti</b>	<b>Risultato</b>
Fn + ESC	Attivare o disattivare il touchpad
Fn + F1	Spegnere o accendere lo schermo
Fn + F2	Spegnere o accendere l'altoparlante
Fn + F3	Abbassare il volume dell'altoparlante
Fn + F4	Alzare il volume dell'altoparlante
Fn + F5	Spegnere o accendere la retroilluminazione della tastiera
Fn + F6	Diminuire la luminosità dello schermo
Fn + F7	Aumentare la luminosità dello schermo
Fn + F8	Riprodurre il file multimediale precedente
Fn + F9	Riprodurre il file multimediale successivo
Fn + F10	Riproduzione/pausa
Fn + F11	Avviare il menu Configurazione
Fn + F12	Attivare/disattivare la modalità di visualizzazione (Nota: Assicurarsi che il laptop sia collegato a un secondo schermo)



## Istruzioni sul touchpad

Tasto sinistro



Selezionare e aprire



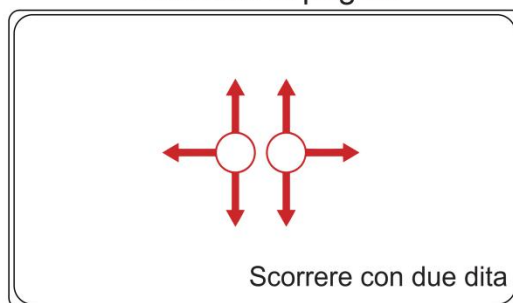
Trascinare un elemento



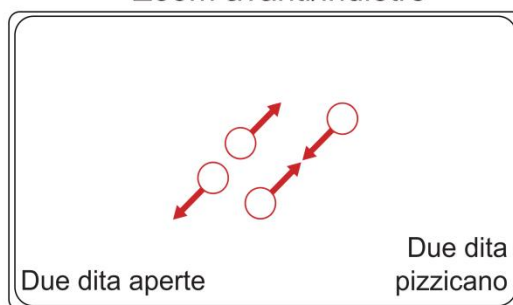
Tasto destro



Scorrere la pagina



Zoom avanti/indietro



### Accedere con il lettore di impronte digitali

1. Fare clic sull'icona Start sulla barra delle applicazioni.
2. Fare clic su "Configurazione" e selezionare "Il mio account".
3. Selezionare la scheda "Opzioni di accesso" e fare clic su "Configurazione" sotto Windows Hello.

---

#### Importante!

- È necessario impostare una password prima di utilizzare altre opzioni di accesso.
- È necessario impostare un PIN prima di accedere con Windows Hello.

- 
4. Fare clic su "Avvia" e inserire il PIN per la verifica nella finestra visualizzata.
  5. Seguire le istruzioni visualizzate sullo schermo per completare la configurazione.  
Istruzioni: Sollevare e appoggiare ripetutamente il dito sul sensore fino al completamento della configurazione.
  6. Fare clic su "Aggiungi un dito" se si desidera impostare l'impronta digitale delle altre dita.
  7. Fare clic su "Chiudi" una volta completato il riconoscimento delle dita.

## **Autotest all'accensione**

Una volta acceso il laptop, verranno eseguite una serie di diagnostiche di sistema, controllate da software e visualizzate sullo schermo. Si chiama test automatico all'accensione (POST). Viene eseguito un POST ogni volta che il laptop viene acceso come parte della sequenza di preavvio. Se il POST viene completato con successo, verrà caricato il sistema operativo installato.

---

## **Accedere all'utility di configurazione del BIOS quando viene eseguito il POST per la risoluzione dei problemi**

Premere il tasto specifico del laptop quando viene eseguito il POST per accedere al BIOS o eseguire i passi di risoluzione dei problemi. Per ulteriori dettagli fare riferimento alle seguenti istruzioni.

---

### **Utility di configurazione del BIOS**

- Il Basic Input/Output System (BIOS) viene utilizzato per salvare le operazioni hardware che vengono inizializzate all'accensione del laptop.
- Nella maggior parte dei casi è possibile utilizzare le impostazioni predefinite del BIOS per avviare il sistema operativo del laptop. Provare a non modificare le impostazioni predefinite nel BIOS se non in una delle seguenti circostanze:
- All'avvio del sistema viene visualizzato un messaggio di errore POST ed è necessario ripristinare le impostazioni del BIOS.
- si è installato un nuovo componente di sistema che richiede il ripristino o l'aggiornamento del BIOS.

**Attenzione:** Un BIOS errato può rendere il sistema instabile o non avviabile. Ripristinare il BIOS con l'aiuto di un professionista.

---

## **Accedere all'utility di configurazione del BIOS**

Accendere o riavviare il laptop e premere il tasto Elimina (o F2) per accedere alla configurazione del BIOS all'avvio.

---

### **Configurazione BIOS**

**Istruzioni:** Le schermate di configurazione del BIOS utilizzate in questa sezione sono solo di riferimento. Le schermate effettive dell'utility di configurazione del BIOS possono variare a seconda del tipo di prodotto e delle regioni di vendita.

- Ci sono alcune impostazioni del BIOS che potresti voler modificare, come data e ora del sistema, dispositivo di avvio e sequenza di avvio, ecc. Accedere all'utility di configurazione del BIOS per modificare queste impostazioni.
- All'avvio del BIOS, è possibile utilizzare i tasti freccia su, giù, sinistra e destra per selezionare e modificare i parametri di configurazione. Trovare il campo di configurazione che si desidera modificare e seguire le istruzioni visualizzate sullo schermo per modificare il campo di configurazione, quindi premere il tasto F4 (o F10) per salvare le modifiche e uscire dalla schermata.



**Attenzione:** Un'impostazione errata del BIOS potrebbe rendere il laptop non avviabile o inutilizzabile oppure danneggiarlo.

- Ad esempio: eseguire l'avvio dalla propria unità USB

1. Inserire l'unità nel laptop.

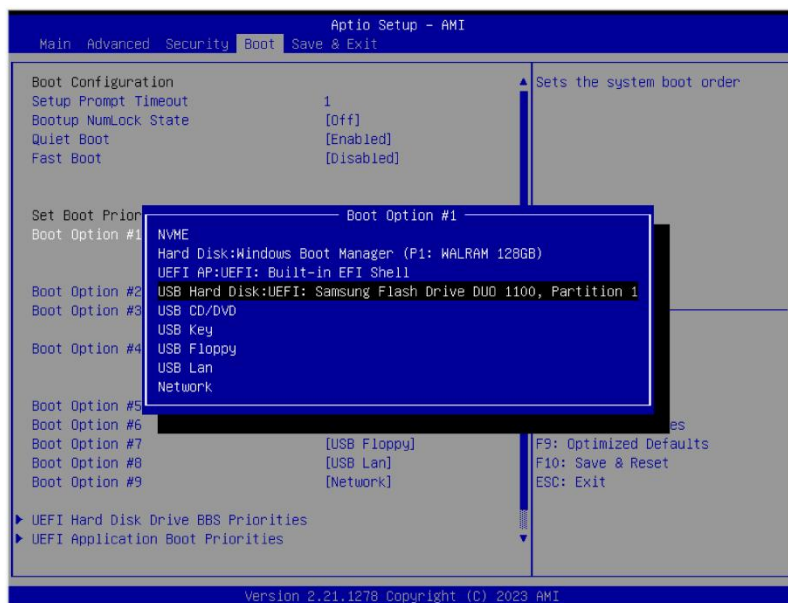
2. Accendere o riavviare il laptop e premere il tasto Elimina (o F2) per accedere alla configurazione del BIOS all'avvio.

3. Utilizzare i tasti freccia sinistra e destra per selezionare l'opzione di avvio e utilizzare i tasti freccia su e giù per selezionare l'opzione di avvio n. 1.

4. Premere il tasto Invio per accedere alla schermata e utilizzare i tasti freccia su e giù per selezionare l'unità USB dalle opzioni disponibili. Premere nuovamente il tasto Invio per confermare.

5. Premere il tasto F4 (o F10) per salvare e riavviare.

Suggerimenti: Per facilitare l'avvio dall'unità USB, premere il tasto F7 (o F12) all'avvio del sistema per accedere direttamente al menu "seleziona dispositivo di avvio". Scegliere l'unità USB per l'avvio e premere il tasto Invio ed è fatta.



## Ripristinare il BIOS alle impostazioni predefinite

- Se si desidera ripristinare le impostazioni predefinite del BIOS dopo aver modificato i parametri di configurazione, è possibile premere il tasto F3 (o F9) all'avvio del BIOS e premere il tasto F4 (o F10) per salvare e uscire.
- Se si imposta una password del BIOS e la si dimentica, o se il laptop non si avvia dopo aver modificato le impostazioni del BIOS, potrebbe essere necessario cancellare il CMOS.

Nota: consultare il distributore del laptop prima di pulire il CMOS poiché ciò comporta la rimozione del coperchio posteriore. Aprire da soli il coperchio posteriore del laptop potrebbe invalidare la garanzia.

## **Cancellare CMOS**

- Rimuovere l'alloggiamento posteriore
2. Rimuovere la batteria al litio
3. Rimuovere la batteria a bottone (se presente)
4. Attendere un minuto
5. Ricollegare la batteria a bottone (se presente)
6. Ricollegare la batteria al litio
7. Chiudere l'alloggiamento

## **Ripristino di Windows**

Le opzioni di ripristino del sistema del laptop possono aiutare a ripristinare le impostazioni di fabbrica del sistema operativo o ripristinare le impostazioni del laptop per migliorarne le prestazioni.

### **Importante!**

- Effettuare il backup di tutti i dati prima di selezionare qualsiasi opzione di ripristino sul laptop.
- Annotare valori di impostazione importanti, come il nome e la password dell'amministratore, per evitare la perdita di dati.
- Assicurarsi di collegare il caricabatterie del laptop a una presa di corrente prima di ripristinare il PC.

### **Sono disponibili le seguenti opzioni di ripristino:**

- Conserva i miei file: reimpostare il laptop conservando tutti i file personali (foto, file musicali, file video e altri file).  
Ripristinare le impostazioni di fabbrica del sistema operativo e rimuovere le app installate.
- Rimuovi tutto: ripristinare le impostazioni di fabbrica del sistema operativo. Effettuare il backup di tutti i dati prima di selezionare questa opzione di ripristino.

### **Avvio avanzato: eseguire altre opzioni di ripristino avanzate, come:**

- Riavviare il laptop con un'unità USB, una connessione Internet o un DVD (unità di ripristino).
- Leggere le "Domande e risposte frequenti" come riferimento prima di eseguire una delle seguenti opzioni di ripristino avanzate: Ripristino configurazione di sistema, ripristino immagine di sistema, prompt dei comandi, impostazioni firmware UEFI e impostazioni di avvio.

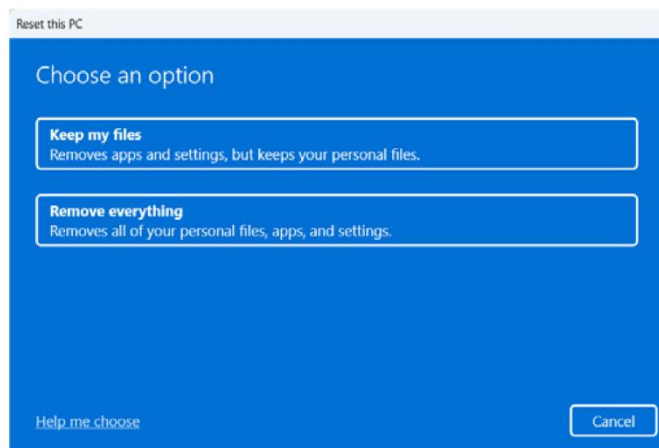
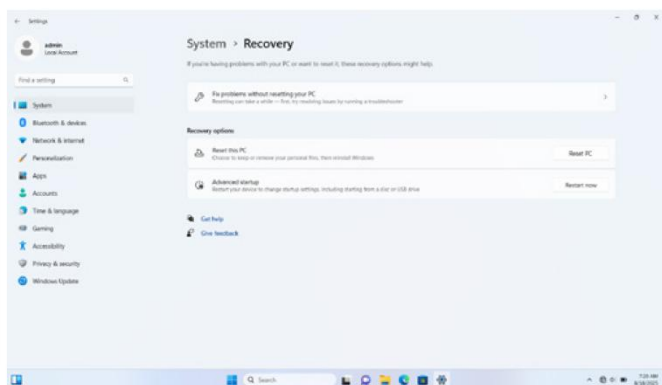
## Abilitare le opzioni di ripristino

Istruzioni: Le schermate di configurazione di Windows utilizzate in questa sezione sono solo di riferimento. Le schermate di configurazione effettive possono variare a seconda del tipo di prodotto e delle regioni di vendita.

Fare riferimento ai seguenti passaggi per apprendere ed eseguire qualsiasi opzione di ripristino del sistema del laptop.

1. Andare su "Configurazione" e fare clic su "Sistema" > "Ripristina".

2. Selezionare l'opzione che si desidera eseguire nella pagina "Ripristina".



## Domande e risposte frequenti

**1. Come posso far durare più a lungo la batteria del mio laptop? Puoi provare una delle seguenti opzioni:**

- Utilizzare i tasti funzione per regolare la luminosità dello schermo.
- Attivare la modalità aereo se non si utilizza il Wi-Fi.
- Rimuovere qualsiasi dispositivo USB inutilizzato.
- Chiudere le app inutilizzate, in particolare quelle con un utilizzo elevato di RAM.

**2. C'è qualcosa che non va nel mio laptop se gli indicatori LED non si accendono?**

- Controllare l'alimentatore o la batteria e verificare che siano collegati e installati correttamente. Puoi anche rimuovere l'alimentatore e la batteria e attendere un minuto prima di ricollegare l'alimentatore alla presa di corrente e ricollegare la batteria al laptop.
- Rivolgersi al proprio distributore per assistenza se il problema persiste.

**3. Cosa devo fare se il touchpad del mio laptop non funziona?**

- Premere la combinazione di tasti **(Fn) + (ESC)**.

**4. Gli altoparlanti del mio laptop non funzionano durante la riproduzione di un file musicale o di un video, come risolvere il problema? Puoi provare una**



### **delle seguenti opzioni:**

- Premere la combinazione di tasti **(Fn) + (F4)** per aumentare il volume.
- Controllare se gli altoparlanti sono disattivati.
- Controllare se cuffie sono collegate al laptop. Se sì, rimuovile.

### **5. La tastiera del mio laptop non funziona perché il cursore del testo continua a muoversi, come risolvere il problema?**

- Assicurarsi che il touchpad non venga premuto da oggetti estranei quando si utilizza la tastiera.
- Puoi anche premere la combinazione di tasti **(Fn) + (ESC)** per disattivare il touchpad.

### **6. La spia di alimentazione è accesa quando accendo il laptop, ma sullo schermo non viene visualizzato nulla, cosa devo fare?**

- Premere il pulsante di accensione e tenerlo premuto per almeno 10 secondi per forzare lo spegnimento del laptop. Controllare se l'alimentatore e la batteria sono collegati/inseriti correttamente e riavviare il laptop.

### **7. Il mio laptop è molto lento all'avvio e anche il sistema operativo impiega molto tempo ad avviarsi, come risolvere il problema?**

- Provare a disattivare i programmi che non si desidera eseguire all'avvio o eliminare le app non preinstallate e non integrate e riavviare il laptop.

### **Requisiti di sicurezza**

- Leggere e rispettare i requisiti di sicurezza prima di utilizzare il laptop per garantire le migliori prestazioni ed evitare pericoli o operazioni illegali.

### **Funzionamento e manutenzione sicuri**

- Non tenere gli altoparlanti accesi ad alto volume per lungo tempo per evitare possibili danni all'udito.
- Assicurarsi che il laptop venga utilizzato a una temperatura compresa tra 0 e 35 °C e che il laptop e i suoi accessori siano conservati in un ambiente compreso tra -10 e 45 °C. Potrebbe verificarsi un malfunzionamento del dispositivo a causa della temperatura ambiente eccessivamente alta o bassa.
- L'uso di alimentatori, caricabatterie o batterie non approvati o incompatibili può causare incendi, esplosioni o altri pericoli.
- Utilizzare solo accessori approvati dai produttori del dispositivo per questo modello di laptop. L'uso di altri tipi di accessori può invalidare la garanzia e violare le normative del paese in cui viene utilizzato il laptop e provocare problemi di

sicurezza. Contattare il proprio distributore per gli accessori approvati.

- La presa di corrente per la ricarica dovrebbe trovarsi vicino al laptop in modo che sia facilmente accessibile.
- Scollegare il caricabatterie dal laptop e rimuoverlo dalla presa di corrente quando il laptop non viene utilizzato per un lungo periodo.
- Non esporre il laptop ad alte temperature o ad apparecchiature di riscaldamento, come lampade a luce naturale, riscaldatori, forni a microonde, forni o scaldabagni, ecc. La batteria del laptop può esplodere a causa del surriscaldamento.
- Smaltire il laptop, la batteria e gli altri accessori secondo le normative locali anziché trattarli come rifiuti domestici. Lo smaltimento improprio della batteria del portatile potrebbe causare esplosioni.
- Per questo laptop viene utilizzata una batteria integrata e non rimovibile. Non sostituire la batteria da soli per evitare malfunzionamenti del dispositivo o danni alla batteria.
- Le onde radio generate dal laptop possono influenzare il funzionamento di dispositivi medici impiantabili o dispositivi medici personali, come pacemaker, impianti cocleari e apparecchi acustici. Consultare il produttore in merito alle restrizioni sull'uso del laptop se si utilizza uno di questi dispositivi.
- Quando si utilizza il laptop, assicurarsi che sia mantenuto ad una distanza non inferiore a 15 cm da dispositivi medici impiantabili (come pacemaker, impianti cocleari ecc.).
- L'aggiornamento del firmware e del sistema del laptop con un software di terze parti non autorizzato può esporre il laptop a rischi per la sicurezza, come l'indisponibilità del laptop o la fuga di informazioni personali.
- Consigliamo di eseguire il backup del laptop durante l'uso quotidiano e prima dell'aggiornamento del sistema operativo o della manutenzione del dispositivo per evitare la perdita di dati.
- Non utilizzare il caricabatterie in un ambiente umido (come in prossimità di un lavandino, vasca da bagno o doccia) e di non collegare/scollegare il caricabatterie con le mani bagnate.
- È vietato gettare la batteria del laptop nel fuoco. Non smontare, far cadere, schiacciare o modificare la batteria. Evitare l'inserimento e la penetrazione di oggetti estranei nella batteria e non immergere la batteria in acqua o altri liquidi e proteggerla da urti e pressioni esterne. Questi atti potrebbero causare perdite della batteria, surriscaldamento, incendio o esplosione.
- Tenere il portatile e i suoi accessori asciutti. Non asciugare il laptop con un forno a microonde, un ventilatore o altri dispositivi di riscaldamento esterni.
- Proteggere il laptop e i suoi accessori da forti urti o vibrazioni che potrebbero causare danni e malfunzionamenti.



- Interrompere l'utilizzo del laptop, chiudere tutte le app e disconnettere la connessione con altri dispositivi prima della pulizia e della manutenzione.
- Non utilizzare prodotti chimici aggressivi o detergenti aggressivi per pulire il laptop e i suoi accessori. Pulire il laptop e i suoi accessori con un panno pulito, asciutto e morbido.
- Non è consigliabile aggiornare i componenti o sostituire i moduli da soli.



