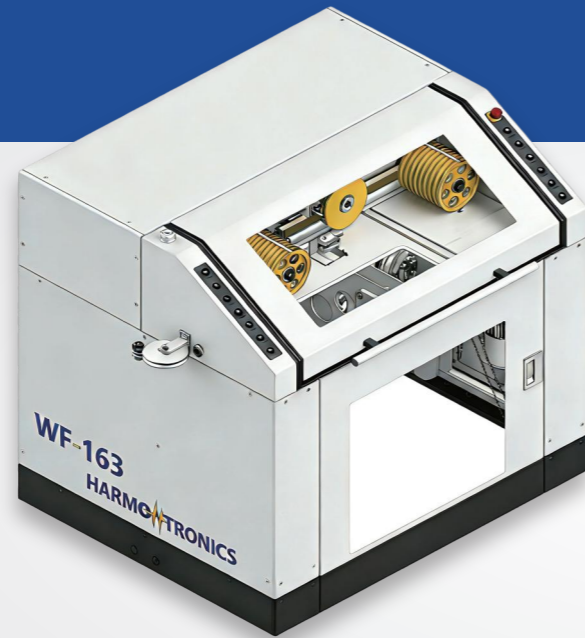


# WF-163

自动送线机



- WF-163 可处理重量达 400 千克的线盘及直径 1-6 毫米的线缆，最大放线速度为 3 米 / 秒，其设计可轻松适配不同尺寸的线盘。

# CS-001 系列

同轴剥皮机



- CS-001 同轴电缆剥线机可剥离直径 1-8 毫米的同轴电缆，无需更换刀片或夹具。它不仅支持客户定制，还提供衍生产品以适配大型自动化设备。

## 设备参数

线盘直径	400 - 800 mm	线缆直径	1-6 mm
线盘宽度	≤660 mm	尺寸 (长 × 宽 × 高)	1,440 x 1,190 x 1,420 mm
最大线盘重量	400 kg	电源	220 V/AC 50/60 HZ
出线高度	1069 mm	气源接口	6 bar
最大放线速度	3m/s	重量	750 kg

## 设备参数

线缆直径	1-8 mm	尺寸 (长 × 宽 × 高)	130 x 520x 420 mm
最大剥离长度	≤40 mm	电源	220 VAC 50/60 HZ
剥皮精度	0.1mm	气源	4-6 bar
噪音	<65dB	重量	15 kg

# CM-2 系列

压接机

- CM-2 系列压接机的压接力达 20 KN (2 吨)。全系列提供不同驱动方式及闭合高度的压接机，兼容常见的机械或气动通用压接工具，并配备多种压力监控系统的接口。



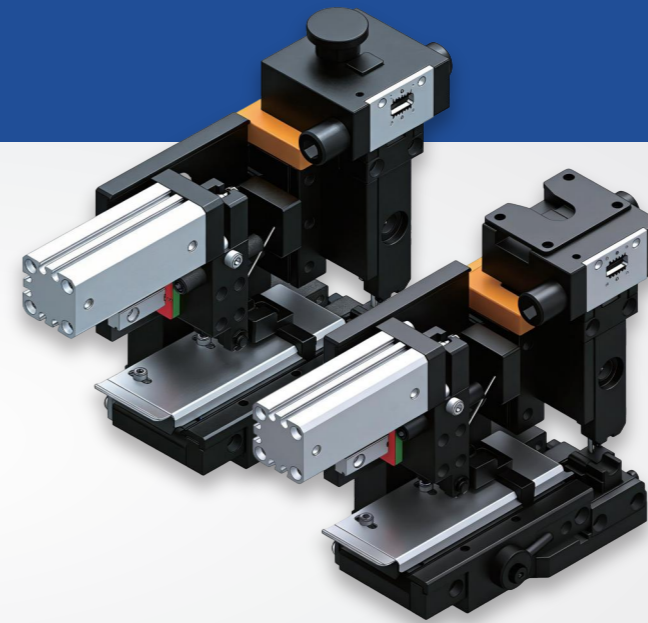
## 设备参数

型号	CM-240E	CM-240SE	CM-230J	CM-230SJ
尺寸 (长 × 宽 × 高)	205 x 452 x 560 mm			
最大压接力	20 KN			
行程	40 mm		30 mm	
闭合高度	135.78mm		119.7mm	
驱动方式	交流电机	伺服电机	交流电机	伺服电机
电源	220 VAC 50/60 HZ			
噪音	<65dB			
重量	100 kg			

# CA 系列

压接模架

- CA 系列是适用于压接的卧式气动送料压接模架，与标准线束压接机完美兼容。可轻松适配定制刀具，以压接不同类型的产品。



## 设备参数

型号	CA-40AE	CA-30AJ
尺寸 (长 × 宽)	205 x 103 mm	
闭合高度	135.78mm	119.7mm
送料方式	卧式气动送料	
送料距离	Max. 40 mm	
可调高度	0.2-20mm	
重量	5 kg	